



K **REPORT**

MAR
2016

**ESPECIAL
HOTELES SOSTENIBLES**

SUMARIO

03	EDITORIAL
04	LOS TURISTAS PREFIEREN HOTELES EFICIENTES
6	HOTEL RIU PALACE (TENERIFE)
10	HOTEL RIU ARECAS (TENERIFE)
14	HOTEL INSIDE SUECIA (MADRID)
18	HOTEL MARINA PALACE (IBIZA)
20	RE THINK HOTEL
22	ENTREVISTA CON... ANTONIO MESCUA
28	PRODUCTO
34	ACTUALIDAD KNAUF



EDITORIAL

POBREZA ENERGÉTICA: ¿HASTA CUÁNDO?

Recientemente se ha celebrado la semana de la pobreza energética. Unas fechas que en este caso han servido para volver a sacar a la luz unos datos escalofriantes.

En nuestro país, que pese a la crisis, no es un país subdesarrollado, ni siquiera emergente... uno de cada tres hogares en paro sufre este problema, 4 millones de personas, cerca del 10% de la población. Son personas que no tienen dinero suficiente para encender la calefacción o poder ducharse con agua caliente. ¿Se imaginan?

Pero estas fechas también han servido para ver a destacados expertos del sector debatir sobre las posibles soluciones. La rehabilitación con criterios de eficiencia energética ha sido una frase pronunciada de forma recurrente. Porque además de la crisis, no podemos olvidar que nuestro país cuenta con 26 millones de viviendas, más del 58% con más de 30 años y, casi 6 millones, con más de 50 años.

¿Qué pasa con estas personas que apenas pueden permitirse sus necesidades más básicas?, ¿cómo van a afrontar los gastos derivados de una inversión de estas características? El problema es muy claro. Hay cientos de hogares con deficiencias estructurales importantes que son propiedad de personas que no pueden permitirse dotarles de medidas que mejoren su eficiencia energética y su confort.

Los expertos coinciden en que este problema no puede resolverse con bonos sociales, incentivos fiscales, subvenciones o ayudas eléctricas para pagar la factura de la luz. En Knauf estamos de acuerdo. Este tipo de subvenciones solo pueden ayudar en casos puntuales. Para atajar el problema las administraciones deben conceder subvenciones directas para la rehabilitación energética de este tipo de hogares.

Unas ayudas que no tienen que ser a fondo perdido, sino que en un corto periodo de tiempo se podrán amortizar con los ahorros de la factura energética. No podemos olvidar que alrededor de la mitad de energía que gastamos en nuestras viviendas la utilizamos para mantener las temperaturas a niveles de confort.

También estamos de acuerdo con las voces que solicitan que se fije un calendario de actuaciones en zonas que no estén tan deprimidas, para, de este modo, ir generando recursos y plusvalías que permitan acometer rehabilitaciones en los entornos más vulnerables.

Las ayudas públicas, en estos momentos, están muy diversificadas entre las distintas administraciones y es muy complejo recurrir a ellas. Esperemos que los distintos gobiernos trabajen para coordinar sus esfuerzos y que todo este montante dedicado a ayudas pueda solucionar el problema de la "pobreza energética" en los sectores más desfavorecidos.

LOS TURISTAS PREFIEREN HOTELES EFICIENTES

UN 30% DE LAS PERSONAS QUE VIAJAN POR MOTIVOS DE NEGOCIO BUSCAN HOTELES SOSTENIBLES

Según datos ofrecidos por *Global Sustainable Tourism Council*, los turistas son cada vez más conscientes de la importancia de reducir emisiones y mejorar la eficiencia energética, también en este sector, por ello cerca de un 90% elegiría un hotel sostenible y un 34% pagaría más.

En España, en donde el Turismo representa un 11% del PIB nacional, el 80% parque hotelero existente tiene más de 20 años de antigüedad y presenta claras desventajas frente a los nuevos establecimientos que incorporan criterios de sostenibilidad, lo que los hace más competitivos y modernos. Un hotel eficiente no sólo es valorado de una forma más positiva por el cliente, sino que permite un ahorro de los costes de explotación. Un

establecimiento que incorpora criterios de eficiencia y sostenibilidad puede llegar a ahorrarse el 9% de estos costes. Si cuenta con spa o piscina climatizada, el ahorro asciende hasta el 25%.

Parece evidente que apostar por una rehabilitación con criterios de eficiencia energética es la mejor opción para llevar a cabo una actualización en cualquier establecimiento hotelero.

Knauf cuenta con una amplia gama de soluciones para una rehabilitación hotelera sostenible y eficiente. El compromiso de la compañía es trabajar para contribuir a conseguir edificios comprometidos con el medioambiente y para ello ha incorporado mejoras significativas a lo largo de todo el ciclo de vida de sus productos y sistemas, desde su fabricación hasta el final de su vida útil.



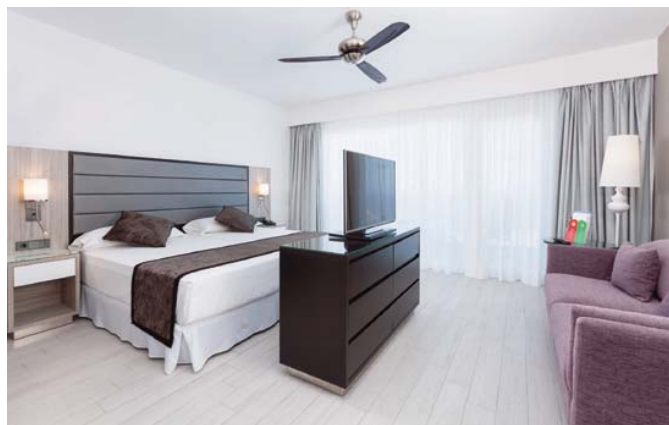
Además, todos los productos y sistemas Knauf permiten contribuir en la consecución de las certificaciones LEED, BREEAM y VERDEGBCe.

A CADA ESTABLECIMIENTO UNA SOLUCIÓN KNAUF

Los productos Knauf permiten encontrar la respuesta adecuada y completa a cada desafío constructivo, cumpliendo con todos los requisitos técnicos establecidos, y ofreciendo un plus añadido en aislamiento térmico y acústico. En definitiva, se logra una mejora del espacio, más confortable y atractivo, sin causar daños al medio ambiente.

Por ejemplo, si lo que se busca es la mejorar el aislamiento térmico de un edificio sin tocar un elemento emblemático como puede ser su fachada (véase el caso de edificios históricos), Knauf recomienda la instalación de los sistemas de **trasdosado directo Polyplac Xtherm** y **Trasdosado autoportante W625.es**. En ambos casos, la rehabilitación se lleva a cabo desde el interior, lográndose no sólo un alto grado de confort y un importante ahorro energético.

En el caso de que el problema a solucionar sea el ruido, Knauf cuenta con excelentes soluciones de aislamiento. Para habitaciones y pasillos se aconseja el uso de tabiques con estructura metálica que, además, añaden un extra de efi-



ciencia con el aislamiento térmico. Para disminuir la reverberación y el eco en grandes espacios, mejorando además la calidad del aire interior, Knauf cuenta con su sistema para techos **Cleaneo**. Su composición reduce las sustancias nocivas y los malos olores, además de ser muy versátil en cuanto a las posibilidades de diseño que ofrece.

Especial atención merecen los suelos, ya que estos están sometidos a un uso intensivo, lo que provoca un mayor desgaste. En este caso, no sólo hay que prestar atención al elemento estético, sino a su robustez, versatilidad y comportamiento ante otros factores como el ruido o el fuego. Knauf señala dos sistemas para suelos: **Tecnosol** y **Brío**. Ambos sistemas están especialmente recomendados para rehabilitación.

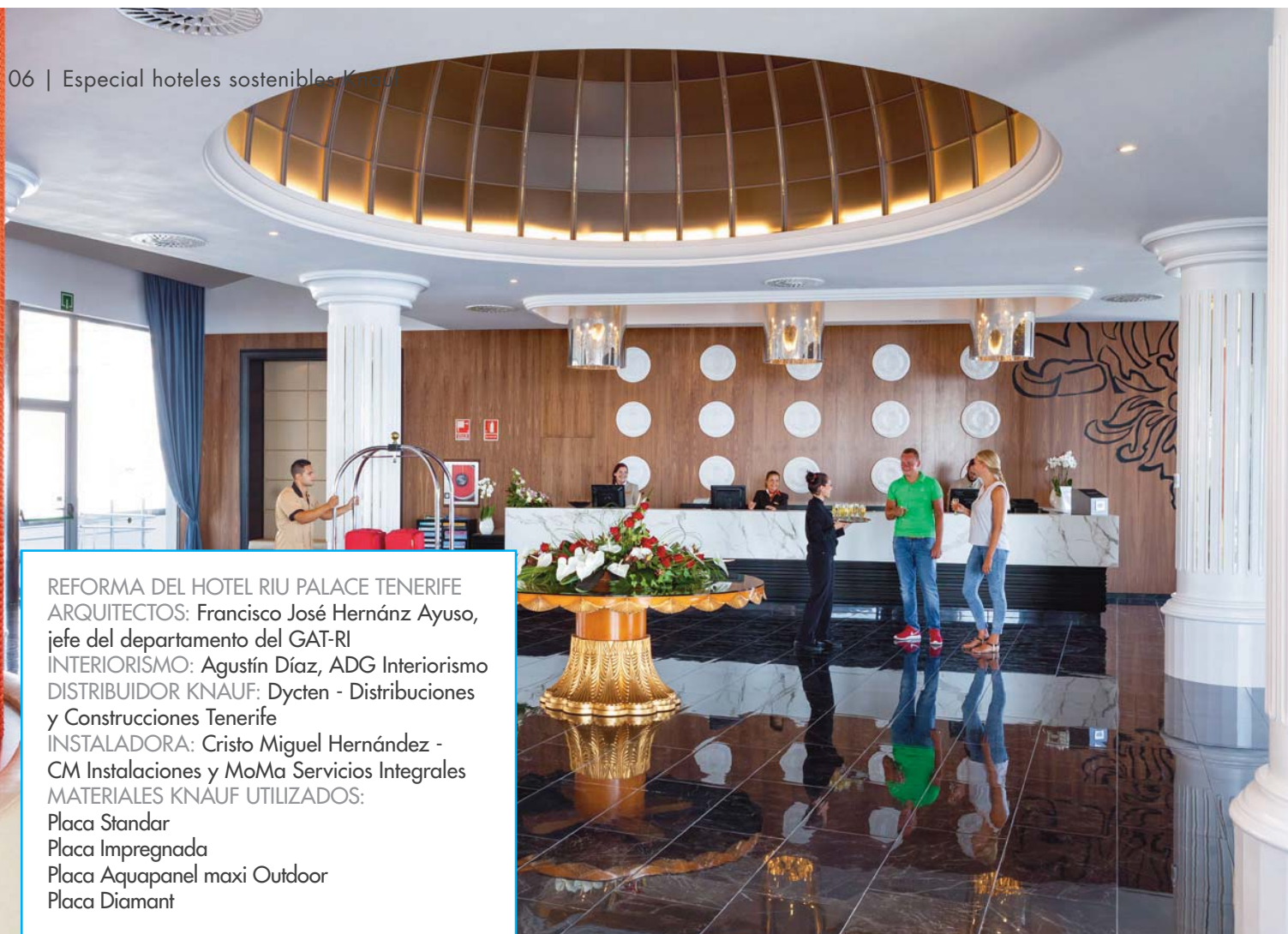
KNAUF TAMBIÉN EN EL EXTERIOR

Mejorar energéticamente la fachada desde el exterior incide notablemente en la mejora del confort, además de disminuir el gasto energético. En inmuebles de más de 20 años o insuficientemente aislados, este tipo de actuaciones podrían suponer un ahorro del 50% de la energía consumida en calefacción y/o refrigeración. ¿Tentador, verdad?

Para llevar a cabo este tipo de actuaciones en establecimiento hoteleros, Knauf cuenta con el sistema de fachada Knauf **Aquapanel Outdoor** y el nuevo sistema **Aquapanel +SATE de lana mineral**, que garantiza un excelente aislamiento térmico con un menor peso y espesor que un SATE tradicional.

Knauf GmbH también ha desarrollado una amplia gama de productos para la protección pasiva ante el fuego. El mortero en polvo **Vermiplaster** de Knauf se recomienda para el revestimiento de elementos constructivos en el interior del edificio, mientras que el sistema de tabiques **Shaftwall** es adecuado para proteger zonas como el hueco del ascensor y la escalera.

Todos estos sistemas y productos se pueden encontrar recogidos en el catálogo [Soluciones para una rehabilitación hostelera](#).



REFORMA DEL HOTEL RIU PALACE TENERIFE
ARQUITECTOS: Francisco José Hernández Ayuso,
jefe del departamento del GAT-RI
INTERIORISMO: Agustín Díaz, ADG Interiorismo
DISTRIBUIDOR KNAUF: Dycten - Distribuciones
y Construcciones Tenerife
INSTALADORA: Cristo Miguel Hernández -
CM Instalaciones y MoMa Servicios Integrales
MATERIALES KNAUF UTILIZADOS:
Placa Standar
Placa Impregnada
Placa Aquapanel maxi Outdoor
Placa Diamant

RIU PALACE TENERIFE: UNA REORMA CON ESTRELLA

LA CADENA HOTELERA RIU RENUEVA SUS HOTELES EN EL SUR DE TENERIFE

En 2015 la cadena RIU Hotels & Resorts abrió las puertas de los renovados establecimientos RIU Palace Tenerife y RIU Arecas. Ambos establecimientos, con varios años de funcionamiento a sus espaldas, fueron sometidos a una intensa rehabilitación donde primaron tanto la actualización de las instalaciones como su mejora en términos de eficiencia energética y confort. Este sentido, desde el Departamento de Comunicación de la empresa hotelera aseguran ser "muy conscientes del impacto ambiental que generan nuestros establecimientos" y por ello trabajan para minimizarlo "a través de proyectos encaminados a asegurar la eficiencia y ahorro en el consumo energético y de agua, proteger la biodiversidad, y evitar la contaminación. Un ejemplo de ello es que la mayoría de los hoteles en propiedad de la cadena están certificados con el "Travelife Gold Award" que representa el máximo nivel de exigencia teniendo en cuenta los requisitos que establece el sistema internacional de certificación en sostenibilidad de Travelife.

La inversión total en ambos proyectos de reforma, que llevó a cabo el arquitecto Francisco José Hernández Ayuso, jefe del departamento del GAT-RI, y el interiorista Agustín Díaz (ADG Interiorismo) fue de 43 millones de euros.

UNA REFORMA DE 5 ESTRELLAS

El RIU Palace Tenerife ha reabierto sus puertas tras una completa renovación de 26 millones de euros, que ha elevado su categoría a hotel de 5 estrellas. Su recién estrenado estilo, elegante y sofisticado, aúna dos conceptos: confort y eficiencia energética.

El hotel, que ocupa una superficie de 21.000 metros cuadrados al borde del mar en la Costa de Adeje (Tenerife), cuenta con 334 habitaciones, el lobby y la recepción, el restaurante principal y dos temáticos, y el bar salón (al que se le ha incorporado con una espectacular terraza con vistas al mar). También cuenta con 3 piscinas, una nueva área chill-out y un renovado gimnasio, el centro wellness Body Love y un salón de belleza.



La reforma ha sido integral y se ha llevado a cabo en tiempo récord, ya que una de las condiciones de la cadena era poder abrir las puertas del establecimiento lo antes posible. Por este motivo, el arquitecto optó por la instalación de sistemas de construcción en seco, que reducen los tiempos de ejecución de la obra, sin mermar la seguridad o calidad del inmueble.

En este proyecto se han utilizado varios productos y sistemas Knauf para la renovación de los tabiques de habitaciones (dormitorio y baño), pasillo y fachada. La distribución de los materiales ha corrido a cargo de Dycten - Distribuciones y Construcciones Tenerife, y la instalación de los sistemas la han realizado dos empresas diferentes: Cristo Miguel Hernández- CM Instalaciones y MoMa Servicios Integrales.

UNA FACHADA MÁS EFICIENTE

Uno de los elementos sobre los que se ha trabajado en esta rehabilitación ha sido la fachada del hotel. Se renovó empleando el sistema de fachada ligera Aquapanel Outdoor, que se caracteriza por su versatilidad en cuanto al diseño y por ofrecer mejores rendimientos que los sistemas tradicionales. Este sistema es adecuado tanto para obra

nueva como para rehabilitación, ofreciendo una excelente respuesta ante el fuego (30-120 minutos) y la humedad, ya que es 100% resistente al agua y completamente inorgánica, por lo que no existe riesgo de aparición de moho ni hongos. Por estas razones, Aquapanel Outdoor se convierte en una buena solución para la rehabilitación de fachadas en zonas de costa.

Además, el sistema permite un excelente aislamiento acústico –pueden alcanzarse fácilmente los 65 dB con un peso de 47,50 kg/m²– y térmico –0,28 W/m²K a un espesor de sólo 20,50 cm, en comparación con 34 cm como mínimo para los bloques que incluyen aislamiento–. De esta manera, se incrementa la sensación de confort en el interior del edificio, al tiempo que se logran importantes ahorros energéticos.

Pero el empleo de este sistema no sólo mejora la habitabilidad del edificio, también reduce su impacto ambiental, ya que Knauf Aquapanel Outdoor emite un 30% menos de CO₂ por m² de área de fachada, que una similar de ladrillo y bloque. Además, el sistema se puede reciclar.

PAREDES DURAS COMO EL DIAMANTE

Para la habilitación de los espacios interiores –techos, tabiques y trasdosados en habitaciones, pasillos y baños–, se han empleado placa Standar A, placa Impregnada y placa Diamant.

Estos productos ofrecen total versatilidad en cuanto a diseño, rapidez de instalación y una excelente respuesta al fuego, además se pueden emplear en sistemas de tabiques con estructura metálica; trasdosados directos y autoportantes, y techos continuos, fijos y suspendidos.

La placa Impregnada es resistente a la humedad (apta para zonas donde la humedad permanente no sea superior al 70%) ya que el alma de la misma ha sido tratada con aditivos hidrofugantes. Esta placa se empleó para la renovación de los tabiques y techos en los baños de las habitaciones donde, también, se cambiaron algunos de los elementos sanitarios.

Para garantizar una mayor protección al fuego, la humedad y, además, de una mayor resistencia a la hora de



colgar elementos pesados, se optó por la instalación de la placa Diamant. Ésta se caracteriza por integrar en una sola placa las cualidades de la placa Cortafuego, Impregnada y Alta Dureza. Su núcleo de alta densidad y el cartón reforzado en ambas caras de la placa le proporcionan el doble de resistencia mecánica y una gran capacidad de carga (60 kilos por fijación directa), lo que la hace muy idónea para interiores donde se quieran fijar elementos con algo de peso como estanterías, cómodas, armarios, etc.

Esta placa es universal para cualquier sistema, se puede instalar en zonas con cierta humedad (menos del 70%) y proporciona un excelente aislamiento acústico, que garantiza un mayor grado de intimidad y confort, algo muy a valorar en un hotel.

La reforma del hotel RIU Palace Tenerife finalizó en 2015 y el hotel ya ha comenzado a recibir huéspedes. Este hotel, que fue inaugurado en el año 1999, ha sido desde sus inicios fue uno de los hoteles de mayor éxito en las Islas Canarias. Ahora, gracias a esta renovación integral, el hotel se ha convertido en un establecimiento de 5 estrellas.

DISTRIBUCIONES DYCTEN HA SUMINISTRADO LOS MATERIALES KNAUF



Dycten - Distribuciones y Construcciones Tenerife suministró el material para realizar la obra de remodelación de los hoteles RIU Palace y RIU Arecas (ubicados en el municipio de Adejen en el sur de Tenerife).

Se instalaron los sistemas Aquapanel en el exterior de la fachada y sistemas de techos, trasdosados y tabiques en el interior.

Dycten - Distribuciones y Construcciones Tenerife es distribuidor de Knauf en Canarias. La empresa está actualmente está reformando sus tiendas de Tenerife, Gran Canaria y Lanzarote.



RENOVACIÓN DEL HOTEL RIU ARECAS (TENERIFE)

En 2015 el hotel RIU Arecas de Tenerife volvió a abrir sus puertas con un aspecto totalmente renovado y muy sostenible. Después de 18 años de vida, el establecimiento requería una actualización y para ello la cadena hotelera RIU hoteles contó con los servicios de las empresas **MoMa Servicios Integrales**, única constructora especializada en la reforma y rehabilitación de hoteles, y **Cristo Miguel Hernández-CM Instalaciones**. En tan sólo tres meses ambas instaladoras llevaron a cabo un intenso proyecto de renovación para dotar a este impresionante hotel de nuevas instalaciones, como una piscina infinity, y una imagen más moderna y contemporánea. “Y lo hicimos en un tiempo muy ajustado”, destaca Francisco Arana, de MoMa.

La cadena **RIU hoteles** ha invertido 17 millones de euros en la renovación de este establecimiento situado en la Costa Adeje, uno de los puntos de mayor afluencia turística de la isla, convirtiéndolo en un hotel exclusivo para mayores de 18 años. La reforma, que ha incorporado elementos que mejoran la eficiencia energética del establecimiento y reducen su impacto ambiental, pone de manifiesto el compromiso de la empresa con el entorno en el que se ubican sus establecimientos.

“En RIU somos conscientes del impacto directo que nuestra actividad tiene sobre el medioambiente y por eso trabajamos para minimizarlo a través de proyectos encaminados a

HOTEL RIU ARECAS DE TENERIFE

ARQUITECTOS: Francisco José Hernánz Ayuso, jefe del departamento del GAT-RI

INTERIORISTA: Agustín Díaz, ADG Interiorismo

DISTRIBUIDOR KNAUF: Dycten - Distribuciones y Construcciones Tenerife

EMPRESA INSTALADORA:

Cristo Miguel Hernández- CM Instalaciones y

MoMa Servicios Integrales

MATERIALES KNAUF UTILIZADOS:

Placa Standar

Placa Impregnada

Placa Aquapanel maxi Outdoor

Placa Diamant





asegurar la eficiencia y ahorro en el consumo energético”, explican desde el Departamento de Comunicación de la cadena hotelera.

El proyecto de rehabilitación, que ha durado tan sólo tres meses, ha dotado al hotel de una nueva piscina; una zona de solarium con vistas al mar; nuevos restaurantes; habitaciones más amplias, modernas y confortables, y una nueva fachada mucho más eficiente y sostenible.

Contar con tan poco tiempo para poder llevar a cabo todo el proyecto ha hecho necesario contar con materiales y sistemas de fácil y rápida instalación, pero que cumplieren con todas las garantías de calidad, como los sistemas de construcción en seco de Knauf. El tiempo de instalación de estos

sistemas es más reducidos que los sistemas tradicionales, lo que permite acortar la duración de la obra, algo fundamental para esta reforma.

La empresa **Dyctem**, distribuidor oficial en Canarias, fue la responsable del suministro de materiales para este proyecto. Se ha instalado placa Standar A de 15mm y placa Impregnada de 15 mm para la construcción de tabiques y trasdosados para las habitaciones. Y se ha instalado placa Aquapanel Outdoor para la fachada del hotel.

KNAUF EN EL INTERIOR...

El RIU Arecas cuenta con 401 habitaciones completamente reformadas tanto su estructura como en mobiliario y decoración. Éstas presentan un nuevo y elegante estilo en el

En RIU somos conscientes del impacto de nuestra actividad y por eso trabajamos para minimizarlo a través de proyectos encaminados a asegurar la eficiencia

que dominan los colores blanco y azul. Para la renovación de los departamentos se empleó placa Knauf Standar A, un material fácil de trabajar, no combustible, que ofrece muchas posibilidades en cuanto al diseño ya que se puede curvar y que, además, presenta poca retracción e hinchazón ante los cambios climáticos. La placa **Knauf Standar A** puede ser utilizada en cualquier unidad de obra, en interior y como aplacado de cierre de los sistemas de construcción en seco.

Sin embargo, esta PYL no es apta para zonas de humedad permanente, ni para la ejecución de tabiques que tengan conducciones de líquidos en su interior (tuberías, bajantes,

etc.). Por este motivo, para la reforma de los baños –donde se sustituyó la antigua bañera por ducha–, se empleó la placa **Knauf Impregnada**. Este producto se caracteriza porque tienen una absorción de agua limitada, lo que la hace apta en zonas con humedad controlada (como los baños), donde ésta es permanente, pero no supere el 70%.

La placa presenta una reducida capacidad de absorción de agua (con un un retardo de aproximado 48 horas, para llegar a un aumento de su peso del 10%), no es combustible y, al igual que la Standar A, ofrecer grandes ventajas a la hora de su manipulación (realización de curvas o formas decorativas).

...Y EN EL EXTERIOR: AQUAPANEL EN LA FACHADA.

Los plazos de ejecución de la obra era un factor fundamental en esta reforma, por este motivo para la renovación de la fachada se apostó por el sistema Aquapanel Outdoor, ya que su uso reduce los tiempos de instalación en un 27% frente a los sistemas tradicionales. Asimismo, el empleo de este sistema garantiza importantes ahorros energéticos, ya que permite la instalación de aislamiento térmico de lana mineral, y un bajo impacto ambiental al emitir un 30% menos de CO₂ por m² de área de fachada, que una similar de ladrillo y bloque.

Para la dirección de la cadena hotelera apostar por la sostenibilidad y la eficiencia energética es una cuestión de presente y no de futuro, ya que cada vez los clientes lo valoran más. Al tiempo que es una medida de ahorro energética. "La sostenibilidad ya es un valor más en la oferta hotelera. En nuestra opinión, todo hotel debe disponer de suficientes medidas que reduzcan los impactos negativos que su propia existencia puede provocar sobre el medioambiente y la comunidad. Para ser considerado sostenible, dichos impactos negativos deberían desaparecer. Además, las medidas que reducen dichos impactos, también reducen el gasto económico".

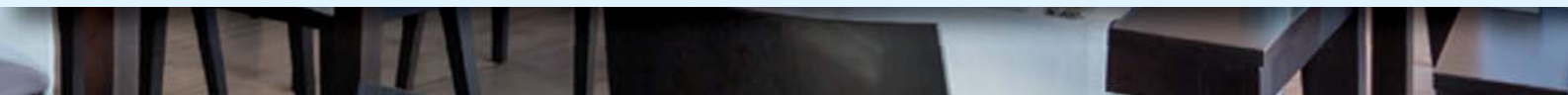


RIU HOTELS RECIBE EL PREMIO RE THINK HOTEL 2016

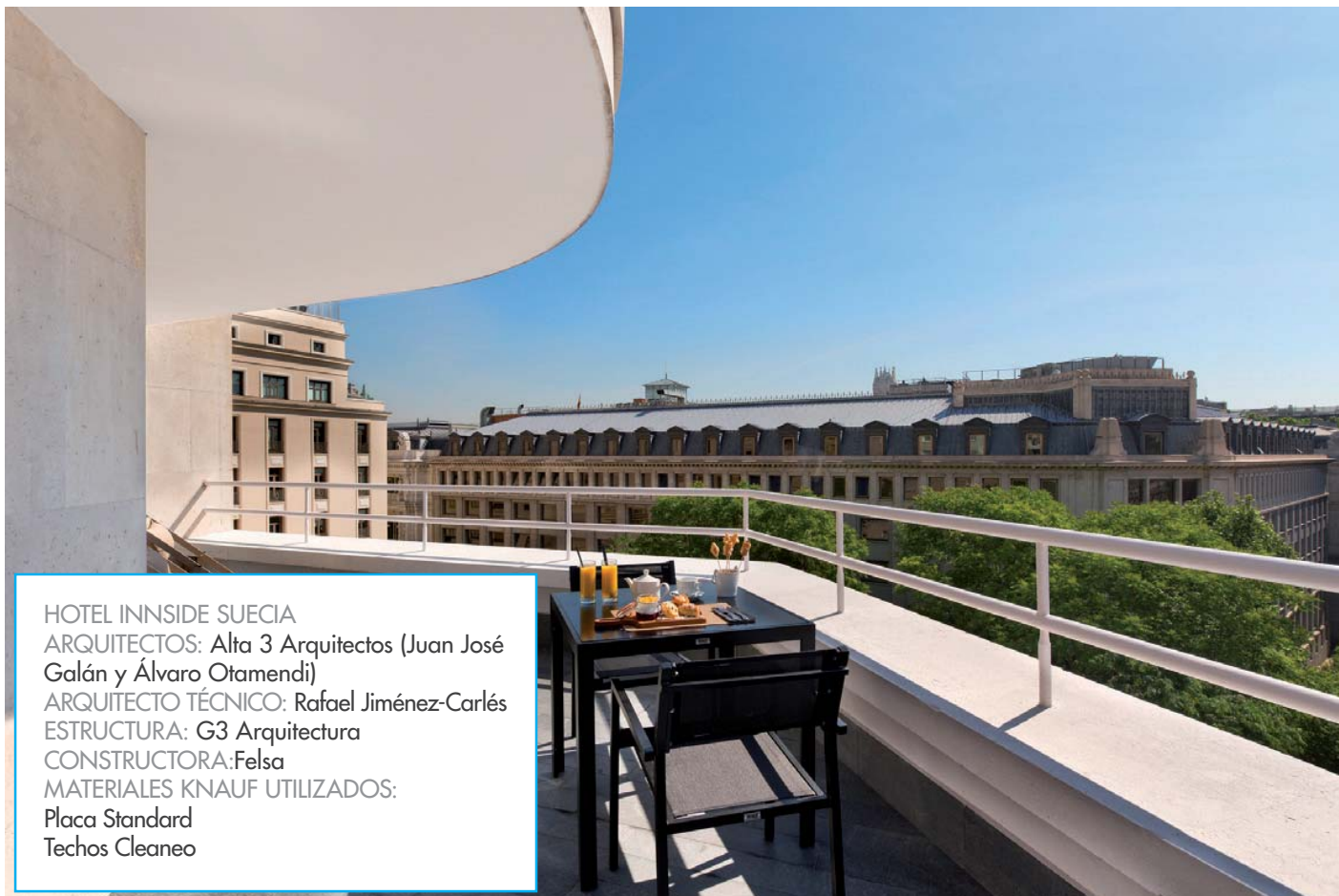
RIU Hotels & Resorts ha sido galardonado en la segunda edición de los Premios Re Think Hotel, que reconoce a los mejores proyectos de sostenibilidad y rehabilitación en el sector hotelero español del año 2015.

El proyecto premiado de RIU Hotels se engloba dentro de la estrategia de Responsabilidad Social Corporativa de la cadena y consiste en un proyecto de información a huéspedes y trabajadores sobre el compromiso de la cadena con la comunidad local y el medio ambiente, además de proporcionar pautas para que las vacaciones de los clientes sean más responsa-

bles. Para ello, se implantarán en un total de 75 hoteles de la cadena una serie de displays interactivos. En estas pantallas, los clientes podrán obtener información de las instalaciones y servicios del establecimiento y de los eventos más destacados, así como información turística del destino. Asimismo, los clientes podrán conocer y consultar los objetivos y logros en materia de sostenibilidad, visualizando, entre otras aplicaciones, el video Green&Human que describe la política y compromisos de la compañía hotelera en materia de medio ambiente y de acción social. Con esta iniciativa, también se elimina la cartelería en formato físico, contribuyendo de esta manera a la desaparición del papel en todas las estancias del hotel.



INNSIDE SUECIA: UN HOTEL ABIERTO A LA CIUDAD

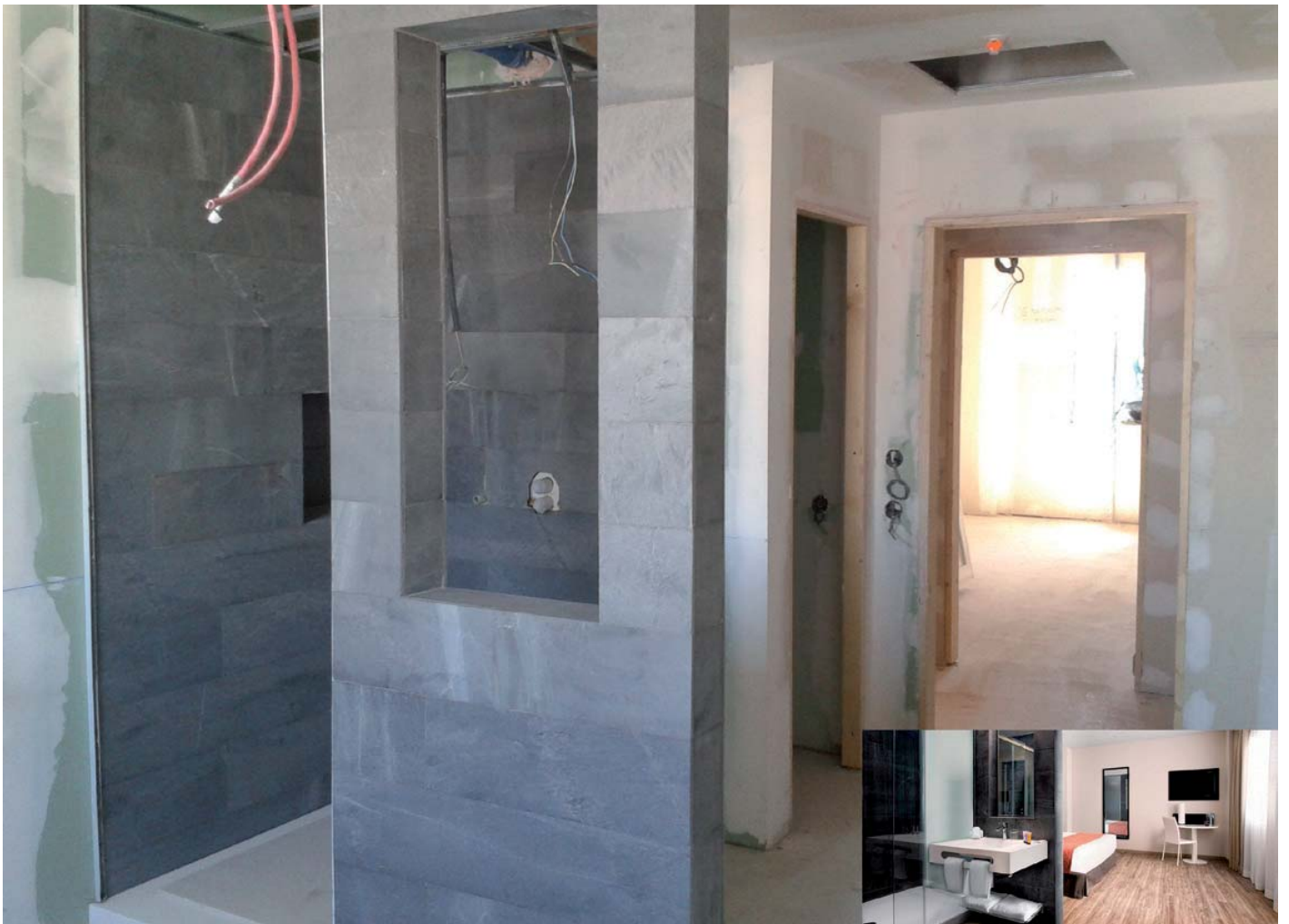


HOTEL INNSIDE SUECIA
ARQUITECTOS: Alta 3 Arquitectos (Juan José Galán y Álvaro Otamendi)
ARQUITECTO TÉCNICO: Rafael Jiménez-Carlés
ESTRUCTURA: G3 Arquitectura
CONSTRUCTORA: Felsa
MATERIALES KNAUF UTILIZADOS:
Placa Standard
Techos Cleaneo

Abrió sus puertas en 1956 y atesora entre sus paredes cientos de historias y anécdotas. Entre sus ilustres visitantes figura el ilustre escritor Ernest Hemingway (con intento de suicidio incluido) o el Che Guevara. Fue sede "oficiosa" de la corriente guerrista PSOE que utilizaba sus instalaciones para todo tipo de actos y cónclaves. Su cafetería-bar fue un icono y punto de encuentro de diversas generaciones de madi-

leños así como de la populosa comunidad escandinava en Madrid.

Ahora, completamente rehabilitado, el emblemático Hotel Suecia se ha convertido en el Hotel Ininside Madrid Suecia. Su ubicación es estratégica, situado junto al Círculo de Bellas Artes y a escasos metros de la calle Alcalá y la Plaza de la Cibeles.



Se ha convertido en un paso obligado en la oferta de ocio y turismo de Madrid. Desde un "brunch" a mediodía, pinchos novedosos en el Deli, o uno de los mejores Gin Tonics que sirven en Madrid en su exclusiva terraza del piso 11 (Pool Lounge) con espectaculares vistas sobre todo Madrid y en la que se ha instalado una piscina de 1 metro de profundidad y 12 metros de largo con la idea de dotar de un espacio de relax único.

El nuevo Inside Madrid Suecia combina modernidad y esplendor clásico, confort y minimalismo, algo de lo que se siente especialmente orgulloso uno de los arquitectos del equipo de Alta3 Arquitectos, Álvaro Otamendi. "Hemos conseguido dotar al Suecia de una nueva identidad, acorde a las solicitudes del cliente, que quería maximizar la utilización del hotel, de sus espacios y servicios".

En su interior cuenta con 127 habitaciones estándar, suites, superiores y familiares repartidas en diez plantas. En las plantas baja, semisótano y sótano -1 se localizan la recepción, el bar, los servicios comunes, los salones de congresos, el restaurante, el gimnasio, etc. Estos espacios cuentan con la característica principal de ser muy flexibles y ofrecen una diversidad de usos y funciones de acuerdo a las necesidades de los clientes y la hora de uso.

"Nos sentimos orgullosos porque ha quedado un buen proyecto en conjunto", asegura Otamendi en declaraciones a K Report, "Se han creado espacios equilibrados, agradables y acogedores que van cambiando su uso a lo largo del día. Es un hotel completamente abierto a la ciudad y a los ciudadanos, incluso a los que no están alojados allí".

El diseño de las habitaciones es funcional y moderno, y se ha tratado de maximizar el espacio disponible en cada una de ellas. Son espaciosas y luminosas que sirve tanto para descansar como para trabajar y en el que no es fácil sentirse encerrado.

Para sus acabados se ha intentado utilizar materiales de alta calidad y máxima durabilidad, intentado compaginar



Álvaro Otamendi (Alta 3 Arquitectos) uno de los responsables del proyecto

"Lo que más tranquilidad me da de una empresa como Knauf es su fiabilidad y la garantía de poder contar con ensayos hechos y sistemas homologados. Yo sé lo que busco y por eso prescribo Knauf"

el interiorismo y diseño de mobiliario con la propia arquitectura. Por este motivo y por la necesidad de contar con una protección acústica normal, el equipo de Alta'3 Arquitectos eligió Placa standard de Knauf para la tabiquería interior y techos con tecnología Cleaneo que garantizan una importante absorción acústica. Álvaro Otamendi Knauf es sinónimo de fiabilidad, "llevamos muchísimos años trabajando con vosotros, y hemos hecho muchísimos edificios. Lo que más tranquilidad me da de una empresa como Knauf es su fiabilidad y la garantía de poder contar con ensayos hechos y sistemas homologados. Yo sé lo que busco y por eso prescribo Knauf."

Para los suelos del edificio se han utilizado únicamente 3 elementos, piedra natural (filita de la sierra de Madrid), moqueta y pavimento sintético de alta resistencia. En paredes se han combinado, además de los paramentos lisos pintados en blanco flor de loto, la filita, el granito o la arenisca. Nuevamente pocos elementos pero de mucha calidad. El mobiliario en zonas comunes hace un guiño al mundo escandinavo de los años 50 y 60 con reconocibles piezas de diseño.


El ahorro energético también ha sido una prioridad. Para la iluminación en zonas comunes se han utilizado leds de bajo consumo que, combinados con la arquitectura, generan espacios y situaciones muy especiales y cambiantes a lo largo del día. Toda la iluminación es tipo led de bajo consumo. El sistema de climatización es centralizado con controles individualizados por planta y habitación.



EL HOTEL MARINA PALACE IBIZA, RECONOCIMIENTO AL MEJOR PROYECTO GLOBAL DE SOSTENIBILIDAD HOTELERA KNAUF

El proyecto de reforma y renovación integral del complejo de apartamentos y hoteles Marina Palace Ibiza, planteada por el estudio Zoom Arquitectos (Nicolás Cologán y Marc Brommer), y que se llevará a cabo a lo largo de 2016, ha recibido el reconocimiento al **Mejor Proyecto Global de Sostenibilidad Hotelera de Knauf**.

El pasado 21 de enero, Knauf hizo entrega de este premio en el marco del II Concurso Re Think Hotel, al considerar que el proyecto de rehabilitación presentado por Zoom Arquitectos era la mejor actuación para la reducción y optimización de consumos, mediante la implementación de actuaciones en la envolvente del inmueble.



PROYECTO DE REHABILITACIÓN
Y REFORMA DEL
COMPLEJO DE APARTAMEN-
TOS MARINA PALACE IBIZA
EMPRESA: Intercorp
ARQUITECTOS:
Nicolás Cologán y Marc Brommer
FECHA DE REALIZACIÓN DE
LA OBRA: 2016 (en proyecto)

A la hora de conceder el galardón, la empresa valoró especialmente que en esta rehabilitación “no sólo se ha apostado por las medidas activas sino también en las pasivas, mejorando la envolvente del edificio con el propósito de reducir la demanda energética”, explicaba Pablo Maroto, Project Manager and Sustainability de Knauf GmbH. “Es un proyecto muy ambicioso, donde se han tenido en cuenta muchos factores, como la accesibilidad, integrándose más el edificio al entorno”.

REFORMA INTEGRAL DE 63 APARTAMENTOS

El proyecto de rehabilitación desarrollado por el estudio Zoom Arquitectos consiste en la reforma integral de 63 apartamentos, para convertirlo en un complejo vacacional innovador, moderno y muy eficiente. Para ello se procederá a su completa renovación, tanto de interior como del exterior, implementando medidas que mejoren la eficiencia energética del inmueble.

Entre las actuaciones contempladas, destaca la rehabilitación total de la fachada del complejo, con un trasdosado de placa de yeso más aislamiento térmico, que contribuirá a lograr un notable ahorro energético y un mayor confort en el interior de los apartamentos. Además, se implantarán nuevos sistemas de climatización, se trabajará con el sistema eléctrico y de iluminación, y incidirá en los sistemas de abastecimiento de agua para reducir el consumo.

Asimismo, se incorporarán elementos que mejoren la accesibilidad, se dotará al complejo de nuevas zonas de ocio y se renovarán las existentes, y se hará especial hincapié en la seguridad en caso de incendio, con la implementación de medidas preventivas.

El galardón fue recogido por sus arquitectos, Nicolás Colagán y Marc Brommer, quienes también recibieron el premio TOP10 Re Think Hotel por este mismo proyecto, y el galardón TOP10 TSMedia por el trabajo realizado en 2014 en el Hotel Alexandre Troya, donde crearon un spa eficiente y muy atractivo, mejorando la oferta de ocio del establecimiento.



El proyecto contempla la rehabilitación total de la fachada, con un trasdosado de placa de yeso más aislamiento térmico para mejorar su eficiencia

LA 2ª EDICIÓN DEL CONCURSO RE THINK HOTEL ENTREGA SUS PREMIOS EN FITUR

El 21 de enero, en el marco de la Feria Internacional de Turismo (FITUR), se dieron a conocer los ganadores de la II edición de los **premios Re Think Hotel a los Mejores Proyectos de Sostenibilidad y Rehabilitación Hotelera**, de los que Knauf es patrocinador.

El certamen es una iniciativa puesta en marcha por el Grupo Hábitat Futura y TSMedia, en la que colaboran la Secretaría de Estado de Turismo, La Oficina Española del Cambio Climático del Ministerio de Agricultura, Alimentación y Medio

Ambiente, y el Instituto para la Diversificación y Ahorro de la Energía del Ministerio de Industria, Energía y Turismo.

Su objetivo es incentivar la renovación de las infraestructuras hoteleras aplicando criterios de sostenibilidad, poniendo de manifiesto las ventajas de este tipo de actuaciones, tanto desde el punto de vista económico como medioambiental. Para ello, un jurado compuesto por profesionales del sector, selecciona los mejores ejemplos de rehabilitación ya ejecutados o en fase de proyecto llevados a cabo en España.

Este año, y como novedad, el concurso Re Think Hotel contaba con dos categorías:

- **TOP10 Re Think Hotel** a los 10 mejores proyectos de sostenibilidad y rehabilitación.
- **TOP10 TSMedia** a los 10 mejores proyectos de sostenibilidad y rehabilitación hoteleros ya implementados.

KNAUF, PATROCINADOR DE RE THINK HOTEL

Por segundo año consecutivo, la empresa mostró su compromiso con la sostenibilidad, también en hostelería, y ha actuado como patrocinador del concurso, tomando parte activa en el desarrollo del certamen.



De esta manera, Knauf ha formado parte del jurado que ha seleccionado a los 20 finalistas del concurso (10 por categoría). Además, la compañía ha creado y entregado el Reconocimiento al Mejor Proyecto Global de Sostenibilidad Hotelera, que este año ha recaído sobre el proyecto Marina Palace Ibiza del equipo de Zoom Arquitectos.

La empresa ha querido destacar así al proyecto en fase de ejecución o ya finalizado que haya llevado a cabo la mejor actuación para la reducción y optimización de consumos, mediante la implementación de actuaciones en la envolvente del inmueble.

El premiado recibió de manos de Knauf, y gracias a un convenio de colaboración con la asociación Green Building Council España (GBCe), el registro de forma gratuita en la Certificación Ambiental VERDE GBCe, que le permitirá iniciar el proceso de certificación del inmueble ganador en esta herramienta que mide la sostenibilidad del proyecto en base a unos parámetros establecidos.

Asimismo, Knauf quiso recompensar el trabajo de todos los finalistas, que recibieron una invitación para asistir de manera gratuita al Curso de iniciación a la Sostenibilidad (Nivel 100), impartida por Gerardo Wadel, responsable de Formación de GBC España.

La compañía también puso a disposición de todos los interesados numeroso material, como el Catálogo de Rehabili-

tación Hostelera Sostenible o el Catálogo de Arquitectura Sostenible y Biohabitabilidad, disponibles en su página web

En la pasada edición del concurso Re Think Hotel, Knauf entregó a la cadena NH Hoteles el Reconocimiento a la Mejor Solución Global en Sostenibilidad Hotelera, por su manual Hotel Ecoeficiente.

LOS GANADORES DE LA 2ª EDICIÓN RE THINK HOTEL TSMEDIA, Proyectos ya ejecutados

Hotel Artiem Audax Spa & Wellness, Jumeirah Port Soller Hotel & Spa y Robinson Club Cala Serena (Baleares); Gran Meliá Palacio de Isora, Hotel Boutique La Isla y el Mar, Lopesan Hotels & Resorts – Ecolopesan, Costa Adeje Gran Hotel y Hotel Alexandre Troya (Canarias), Hostal Spa Empuries (Costa Brava) y Fuerte El Rompido (Costa de la Luz).

TOP 10 Re Think Hotel, Proyectos por ejecutar

Robinson Club Jandía Playa, Gran Hotel Bahía del Duque Resort, Hacienda San Jorge y Hotel La Casa del Sol Museo y Spa (Canarias); Iberostar Royal Playa de Palma, Hard Rock Hotel Tenerife, Riu Hotels & Resorts- Displays interactivos y Marina Palace Ibiza (Baleares); Hotel L'Algadir del Delta (Ampostá) y Hotel Catalonia Magdalenes de Catalonia Hotels & Resorts (Barcelona).

Convertirse en uno de los **TOP 10 mejores proyectos de sostenibilidad y rehabilitación sostenible hotelera en España**. Reconocimiento público de prestigio

TOP 10
MEJORES PROYECTOS DE SOSTENIBILIDAD Y REHABILITACIÓN HOTELERA

Ventajas y beneficios de la sostenibilidad en los hoteles

- Reducción de costes
- Marketing verde
- Estímulo y promoción en la adopción de medidas medio ambientales y eficiencia energética
- Aumento de la calidad y competitividad así como generación de destino



ANTONIO MESCUA

COUNTRY MANAGER AQUAPANEL

ESPAÑA - PORTUGAL

*"APOSTAR POR LA REHABILITACIÓN DE VIVIENDAS
ES LO MÁS INTERESANTE PARA LAS CIUDADES"*

Antonio Mescua nació en Madrid en 1976. Hace 5 años empezó a trabajar en Knauf donde, en sus inicios, desarrolló tareas como prescriptor de sistemas Aquapanel. Antonio realizó una importante labor dando a conocer estos sistemas de fachada ligera a arquitectos y estudios de arquitectura, arquitectos técnicos y jefes de obra por otro, y por último e igualmente importante, a propietarios e inversores. Durante este tiempo, Antonio desarrolló sus habilidades comerciales y técnicas para conocer y transmitir los beneficios de los sistemas de construcción seca. Posteriormente fue nombrado responsable de producto de Aquapanel lo que le llevó a realizar otras tareas para conocer y entender el mercado y para poder elaborar nuevas estrategias para el desarrollo y crecimiento de este producto. En la actualidad, nuestro compañero es Country Manager de Aquapanel para España y Portugal.

K. Report - Aquapanel es un producto especial. Una placa de cemento en una compañía fabricante de placa de yeso...

Antonio Mescua: Efectivamente, Aquapanel es una placa dirigida a instaladores especializados, que requiere además una prescripción previa, de tal forma que el sistema esté perfectamente definido en el proyecto. Al tratarse de sistemas de fachada, no solamente hay que tener en cuenta las posibilidades de diseño, sino que también entran en juego cuestiones como pesos, las acciones exteriores, los encuentros con la estructura, así como los encuentros con otros elementos que forman parte de un edificio, desde el arranque de la fachada hasta su coronación. En este sentido, no se puede definir la placa Aquapanel, como se hace a veces de forma simplista, como "una placa de yeso para exterior". El concepto es mucho más amplio.

K. R. - ¿Son muy diferentes los mercados de España y Portugal?

A.M. Básicamente los mercados son similares. Es cierto que en España se es más ortodoxo a la hora de exigir todos los documentos, ensayos y aprobaciones por parte del fabricante, mientras que en Portugal no se exigen tantas especificaciones y se da una mayor libertad de diseño. Estamos muy satisfechos tanto del conocimiento que se tiene

Aquapanel es una placa dirigida a instaladores especializados, que requiere una prescripción previa, de tal forma que el sistema esté perfectamente definido en el proyecto.



de Aquapanel en España y Portugal, como de los proyectos realizados en ambos países.

K. R. - ¿Cuáles son a su juicio, las principales ventajas de este material?

A.M. La placa Aquapanel es un producto totalmente resistente a la humedad y a la intemperie. No se deteriora ni se deforma en contacto permanente con el agua y además no crea moho. A su vez es una placa fuerte y robusta y permite alcanzar radios de curvatura de hasta 1 metro. Por último es también muy sencilla de manejar, cortar e instalar, por lo que la hace ser la mejor opción tanto en sistemas de fachada, techos en zonas de semi-intemperie o sistemas de interior, en zonas de alta humedad o en ambientes agresivos.

K. R. - Aunque los materiales de construcción no sean sostenibles por sí mismos, sí que aportan sostenibilidad y eficiencia energética a los inmuebles en los que se instalan. ¿Qué características presenta Aquapanel en este sentido?

A.M. Una de las características principales de los sistemas Aquapanel es que, de todo el espesor de fachada, casi la práctica totalidad de la misma es aislamiento. Por ejemplo en una fachada completa Aquapanel WM311C.es, de espesor total 231 mm, 180 mm son de lana mineral, lo cual se traduce en una resistencia térmica muy alta, dentro de los estándares de *PassivHaus*. Ello implica una menor demanda de energía, tanto de calefacción como de aire acondicionado, y como consecuencia, una menor emisión de CO₂.

En sistemas de rehabilitación Aquapanel por el exterior, con aporte de lana mineral, la mejora de confort es muy notable, ya que con actuaciones sencillas, se puede llegar a ahorrar hasta el 40% de la factura energética y de las emisiones de CO₂.

K. R. - ¿Qué comportamiento tiene frente al fuego?

A.M. La placa Aquapanel es ignífuga, con una clasificación A1 a fuego. Por otro lado los sistemas Aquapanel tienen una alta resistencia al fuego, ya que en todas sus variantes tienen una resistencia mínima de EI60, pudiendo llegar fácilmente a cumplir con un EI120.

K. R. - Últimamente han presentado en colaboración con otras empresas, sistemas que cuentan con Aquapanel. En primer lugar con Parex, un sistema de fachada ventilada y recientemente una fachada ligera con Knauf Insulation. ¿Cómo ha sido el trabajo con estas compañías?

A.M. El trabajo ha sido muy gratificante y muy positivo para todos. En este caso hemos sumado las sinergias de dos grandes empresas como Parex y Knauf Insulation, expertas en sus respectivos sectores, para seguir mejorando y evolucionando los sistemas Aquapanel. Los equipos comerciales y técnicos han colaborado de forma magistral para poder traducir todas esas ideas comunes en una realidad, lo cual es sin duda un gran éxito. Colaboraciones de este tipo fortalecen a cada una de las empresas intervinientes.

K. R. - ¿Podría describirnos brevemente estos dos sistemas?

A.M. El sistema de fachada ventilada Aquapanel con Parex (WL33), consiste en un trasdosado de Aquapanel por el exterior de la fachada, con aporte de lana mineral. La perfilería utilizada es de aluminio, y queda fijada al muro base mediante escuadras. Para el acabado de la placa Aquapanel se puede escoger entre los morteros Aquapanel o los morteros Coteterm de Parex. Con este sistema se consigue una fachada ventilada continua, sin ningún tipo de junta abierta.

El sistema desarrollado con Knauf Insulation (WE322) consiste en un sistema de fachada Aquapanel WM111C.es, como soporte para un sistema SATE de lana mineral anclada al Aquapanel y acabada con mortero para exterior. Este sistema es idóneo para conseguir unas muy altas resistencias térmicas, reduciendo al mínimo los puentes térmicos.

K. R. - ¿Es a su juicio la envolvente la parte más importante de un edificio a la hora de garantizar su eficiencia energética?

A.M. Sin duda. En la envolvente del edificio se conjugan tres elementos, como son la composición de la fachada, las carpinterías del edificio, que son los elementos más débiles, y los puentes térmicos generados en la envolvente. Cuanto mejor aislada esté la fachada y mejores sean las carpinterías de las ventanas, más atención habrá que poner en los puentes térmicos, ya que éstos pasan a cobrar mayor importancia.



Antonio Mescua junto a placa de Aquapanel

“En sistemas de rehabilitación Aquapanel por el exterior, con aporte de lana mineral, la mejora de confort es muy notable, ya que con actuaciones sencillas, se puede llegar a ahorrar hasta el 40% de la factura energética y de las emisiones de CO₂.”

K. R. - Con tantos miles y miles de viviendas construidas antes del año 2000, ¿cree que la rehabilitación es el camino más interesante para el sector de la construcción?

A.M. En el fondo, hay que preguntarse qué es más interesante para las grandes ciudades y núcleos de población. ¿Es lógico que las ciudades sigan creciendo en superficie, creando mayores costos de abastecimiento, saneamiento e infraestructuras, dejando los cascos históricos vacíos e ineficientes?, o ¿apostamos por una recuperación de estos inmuebles, dotándolos de una mayor eficiencia energética?... Esta última opción creo que es la más adecuada.

K. R. - Sin embargo, los ciudadanos todavía no conocen los beneficios que conlleva una rehabilitación con criterios de eficiencia energética y sostenibilidad. ¿Cómo cree que se puede llegar a ellos?

A.M. Desde Knauf, estamos trabajando para que los propietarios estén cada vez más concienciados de que los criterios de construcción y rehabilitación han de estar encaminados a una reducción de la demanda energética. La mejor forma de hacerlo es demostrándolo empíricamente. De esta forma, por ejemplo, los sistemas de fachada Aquapanel están presentes en varios proyectos de rehabilitación pioneros en España, como el proyecto PAPIRUS en Sestao o el proyecto PREI en Valencia, que van a mostrar con números, el antes y el después de una actuación de este tipo. Knauf también participa por ejemplo en proyectos como RE THINK HOTEL, consistente en premiar las mejores rehabilitaciones hoteleras en España. Creemos que estos proyectos son la mejor forma de difundir la eficacia de una rehabilitación energética

K. R. - En una compañía como Knauf con una apuesta constante en innovación y desarrollo, ¿qué futuro espera para Aquapanel?

A.M. Desde que Knauf introdujo los sistemas de fachada Aquapanel, siempre hemos estado a la vanguardia en este sector. Para mantenernos en esta posición, no cabe duda de que tenemos que seguir apostando por una mejora continua, no solamente en las prestaciones técnicas que los sistemas puedan ofrecer, sino también facilitando aún más el montaje de los mismos y ampliando las posibilidades de diseño de los arquitectos.



“Desde que Knauf introdujo los sistemas de fachada Aquapanel, siempre hemos estado a la vanguardia en este sector. Para mantenernos en esta posición, tenemos que seguir apostando por una mejora continua en las prestaciones técnicas, facilitando aún más el montaje de los mismos y ampliando las posibilidades de diseño de los arquitectos”

Recientemente hemos lanzado la nueva placa Aquapanel Skylite, que es una placa más ligera y de menor espesor (8 mm), enfocada a techos exteriores e interiores. También verá la luz próximamente la nueva placa Aquapanel Indoor, mucho más ligera y manejable. Con estas dos nuevas placas mejoramos por ejemplo la facilidad de montaje y los rendimientos de ejecución.



“¿Es lógico que las ciudades sigan creciendo en superficie, creando mayores costos de abastecimiento, saneamiento e infraestructuras, dejando los cascos históricos vacíos e ineficientes?, o ¿apostamos por una recuperación de estos inmuebles, dotándolos de una mayor eficiencia energética?”

SISTEMA DE FACHADA LIGERA KNAUF AQUAPANEL OUTDOOR

UN NUEVO CONCEPTO DE FACHADA PARA UNA CONSTRUCCIÓN MÁS EFICIENTE

El sistema de fachadas Knauf Aquapanel Outdoor es un sistema de fachada ligero completo, versátil y que ofrece mejores rendimientos que los sistemas tradicionales. Está compuesto de una estructura metálica y placas de cemento (GRC) atornilladas en la cara exterior. Las placas tienen el alma de cemento Portland.

Ventajas. El sistema ofrece evidentes ventajas desde el punto de vista económico, medioambiental, para la salud y de rendimiento.

- * **Económico.** El sistema Aquapanel Outdoor, al ser un sistema de construcción en seco, reduce los tiempos de instalación en un 27% frente a los sistemas tradicionales. Gracias a su menor espesor incrementa hasta en un 8% la superficie útil en comparación con los ladrillos y bloques, permitiendo un mayor retorno de la inversión. Además, su fácil y rápida instalación disminuye el tiempo de trabajo y la energía empleada en la ejecución de la fachada, lo que supone un ahorro económico.
- * **Ambiental.** Knauf Aquapanel Outdoor emite un 30% menos de CO₂ por m² de área de fachada, que una similar de ladrillo y bloque. El sistema es sostenible, eficiente y, además, se puede reciclar al final de su vida útil.
- * **Salud.** El sistema Knauf Aquapanel Outdoor es 100% resistente al agua y completamente inorgánica, por lo que no existe riesgo de aparición de moho ni hongos. Cumple los más exigentes requisitos para un entorno seguro e higiénico dentro del edificio, como certifica el Instituto Alemán para la Bioconstrucción en el informe número 3006-214.



- * **Rendimientos.** Es resistente al fuego (30-120 minutos); al agua, a la humedad y al moho. Además, permite un excelente aislamiento acústico –pueden alcanzarse fácilmente los 65 dB con un peso de 47,50 kg/m²– y térmico –0,28 W/m²K a un espesor de sólo 20,50 cm, en comparación con 34 cm como mínimo para los bloques que incluyen aislamiento–.

Usos. El sistema de fachada ligera Knauf Aquapanel Outdoor se puede emplear tanto en obra nueva como en rehabilitación. Se puede emplear en zonas de húmedas o con riesgo de sismo, gracias a su bajo peso y a su fácil reconstrucción. Además, es versátil y permite todo tipo de diseños.

Certificados. El sistema de fachada ligera Knauf Aquapanel Outdoor cuenta con certificado de Ecodiseño de AENOR, marcado CE y el del Instituto Alemán para la Bioconstrucción.

TECHOS CON TECNOLOGÍA CLEANEO®

LA MAYOR ABSORCIÓN ACÚSTICA Y UNA ESTÉTICA MUY ESPECIAL

Actuar como una barrera frente a los ruidos y ayudar a que los inmuebles en los que se instala sean mucho más silenciosos, es una de las prestaciones de un buen techo. Knauf cuenta con distintos tipos de yesos para techos que, con diversos tipos de perforaciones logra una absorción acústica que otros techos no pueden proporcionar.

A algunas de estas placas estándar se les ha aplicado la Tecnología Cleaneo gracias a la cual, combinando yeso con Ceolita, se obtiene una propiedad que da como resultado la depuración de ambientes, la capacidad de limpiar y reducir las sustancias nocivas y los malos olores. Aunque esta tecnología se puede aplicar a todas las placas ya sean lisas o perforadas; de tabiques, techos o trasdosados, en el caso de los techos se logran unas ventajas importantes que se pueden resumir en:

1.- Versatilidad. Según sea la estancia en la que se instalen, los techos con Tecnología Cleaneo se adaptan a los requerimientos de acústica demandados. Hospitales, oficinas, viviendas, colegios... cada tipo de edificación tiene unas necesidades acústicas distintas a las que la tecnología Cleaneo puede dar respuesta.

2.- Calidad del Aire Interior. Otra de estas ventajas es la mejora en la calidad del aire, pues los techos acústicos absorbentes reducen las sustancias nocivas y los malos olores gracias a la nueva tecnología para las placas de yeso de Knauf.

3.- Salud ambiental. Su contribución al confort acústico y a la eliminación de sustancias nocivas redundan en una aportación extra de salud integral y ambiental a nuestra vivienda y entorno laboral.



4.- Diseño. Las distintas opciones de perforado otorgan a estas placas una libertad de diseño inigualable. Permiten que puedan instalarse combinadas con cualquier otro tipo de placas Knauf, facilitando la instalación de artefactos luminosos y respetando la estética señalada por el proyectista.

Por todos estos motivos, la tecnología Cleaneo para techos es ideal cuando hay que elegir un techo con un valor añadido. Sus ventajas le hacen distinto a todos los existentes en el mercado.

KNAUF DRYSTAR

LA PLACA MÁS SEGURA PARA AMBIENTES HÚMEDOS

Knauf GMBH presenta en España su nueva placa Knauf Drystar, especialmente concebida para espacios y ambientes húmedos. Esta novedosa placa está compuesta por un velo de alta tecnología y un núcleo de yeso especial reforzado con fibra de vidrio que la hace repelente al agua y resistente al moho.

Es una solución perfecta para zonas de interior como spas, piscinas, vestuarios o baños, pero también para zonas en semi-intemperie como techos suspendidos en aleros, soportales, terrazas o balcones

Ventajas de la nueva placa Drystar

- Hidro-repelente y resistente al moho
- Absorción de agua reducida
- Estructura metálica con protección a la corrosión
- Fácil instalación de forma rápida, flexible, limpia y seca
- Componentes y servicio facilitados por Knauf
- Ideal para acabados cerámicos u otros tipos de revestimiento
- No se altera por cambios de temperatura o humedad
- Ejecución de diseños curvos y especiales

Componentes especiales:

Junto a la placa Knauf Drystar, la compañía pone a disposición de sus clientes el resto de componentes para completar el sistema:

- Pasta de juntas Knauf Drystar-Filler
- Cinta de juntas Kurt
- Tornillos Drystar anti-corrosivos
- Perfilera para ambientes agresivos C3-C5



SISTEMA DE TABIQUES SHAFTWALL

EL SISTEMA QUE PROPORCIONA DE 2 A 3 HORAS DE PROTECCIÓN EN CASO DE INCENDIO

El sistema de tabiques Shaftwall está indicado para la ejecución de sistemas complejos, como el cerramiento del hueco del ascensor o la escalera, proporcionando de 2 a 3 horas (EI 120'- EI 180') de protección frente al fuego en caso de incendio, un tiempo precioso a la hora de evacuar el edificio y controlar el incendio.

Composición. El sistema de tabiques Shaftwall está compuesto por una estructura metálica y placas de yeso laminado, Knauf Maciza DFH2 de 20 mm y Cortafuego DF de 15 mm, que van atornilladas por una cara y por el otro lado encajadas dentro del perfil.

Ventajas. Hay que destacar su resistencia al fuego (EI 120'- EI 180'). Además es muy fácil de instalar, pudiendo trabajar

desde un sólo lado (cara vista del cerramiento), de esta manera se elimina la necesidad de la colocación de andamios por el lado interior del hueco. Por último, presenta una alta resistencia mecánica, 300 N, distribuidos en una superficie de 5 cm².

También tiene un buen comportamiento frente al ruido, arrojando unos valores entre 46,4 y 64,2 dBA, según tipo de sistema instalado.

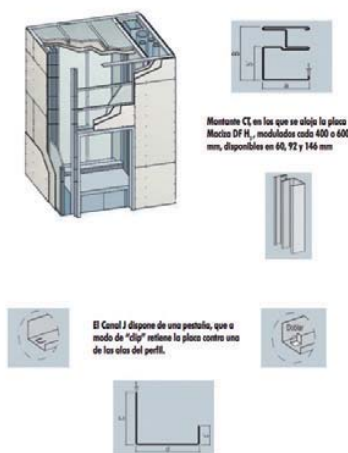
Instalación y usos. El sistema Shaftwall admite diferentes alturas, dependiendo de la composición del sistema y del ancho del perfil que lo conforman.

Knauf Shaftwall es una solución constructiva rápida y eficaz para el cerramiento de hueco de ascensores y escaleras.



- **Aislante Acústico** arrojando valores entre 46,4 y 64,2 dBA según sistema instalado.
- **EI hasta 120 minutos** en ambas direcciones contribuyendo más seguridad al edificio.
- **Instalación desde un solo lado**, eliminando la necesidad de andamios en altura.
- **Resistencia mecánica de 300 N** distribuida en una superficie de 5 cm².

El secreto está en los perfiles



Shaftwall proporciona de dos a tres horas de protección frente al fuego en caso de incendio

Shaftwall.

GRUPO KNAUF AMPLÍA SU CATÁLOGO EN BIM

YA ESTÁ DISPONIBLE TAMBIÉN EL SISTEMA DE FACHADA LIGERA AQUAPANEL + SATE CON LANA MINERAL.
DESCARGATELO EN WWW.KNAUF.ES

Han sido dos de las primeras españolas en tener todo su catálogo de productos adaptado a la tecnología BIM (Building Modelling Information). Ahora, Knauf y Knauf Insulation dan un paso más con la inclusión de su nuevo sistema de Fachada Ligera, compuesto por un tabique autoportante Aquapanel de Knauf GmbH y aislamiento en Lana Mineral de Knauf Insulation.

Consciente de la importancia de adaptarse a las nuevas tecnologías para dar respuesta a las crecientes demandas del sector, el grupo amplía su catálogo BIM para que cualquier profesional pueda descargárselo de forma totalmente gratuita desde cualquier parte del mundo.

Y en este catálogo ya está presente el último sistema **Knauf W322.es, de Fachada Ligera Aquapanel + SATE con Lana Mineral**, presentado hace tan solo dos meses. Desarrollado por dos de las empresas del Grupo, **Knauf GmbH y Knauf Insulation**, se trata de una solución completa, constituida por un tabique autoportante Aquapanel® y aislamiento termo-acústico de Lana Mineral.

Para el grupo, el gran beneficio que aporta el contenido BIM es el acceso rápido y eficaz de información sobre productos. Esto, en cualquier etapa de un proyecto, supone un ahorro de tiempo y eficiencia en coordinación, ya que los datos del contenido en BIM siempre facilitan su integración en un proyecto.

La tecnología BIM aporta muchas posibilidades de sinergias entre los distintos países para que puedan compartir sus catálogos en este lenguaje universal. Pero además, también ha posibilitado la interacción entre las dos empresas



del grupo que están trabajando desde hace meses de forma conjunta en la combinación de los ficheros de ambos y en la posibilidad de llevar a cabo programas conjuntos de formación interna y compartir información y contenidos para el beneficio mutuo de las dos compañías.

Con su adaptación a BIM, el nuevo sistema de fachada ligera estará al alcance de cualquier profesional que desee incluirlo en su proyecto. Es una solución que se puede emplear tanto en obra nueva, como en rehabilitación ya que cumple con todos los requerimientos del Código Técnico de la Edificación (CTE) y presenta unos altos estándares de aislamiento térmico y acústico; resultando la solución óptima para conseguir Edificios de Energía Casi Nula, gracias a su alto nivel de aislamiento térmico ($U < 0,15 \text{ W/m}^2 \text{ K}$) y acústico ($> 50 \text{ dBA}$), además de un menor peso (71 kg/m^2) y espesor (27 cm.).

Este sistema de fachada ligera, proporciona una importante mejora de la eficiencia energética del edificio a través de su envolvente minimizando las pérdidas de calor, me-

jorando el confort de los usuarios, reduciendo la demanda energética y consecuentemente los costes derivados de climatización.

**Fachada Ligera Aquapanel + SATE con Lana Mineral
ya disponible para su descarga en BIM**



KNAUF COLABORARÁ CON LA FUNDACIÓN ARQUITECTURA Y SOCIEDAD

FUE CREADA EN 2008 POR EL ARQUITECTO FRANCISCO MANGADO

Knauf y la Fundación Arquitectura y Sociedad trabajarán de forma conjunta, colaborarán compartiendo ideas y experiencias y potenciarán sus sinergias en programas concretos de actuación. La entidad sin ánimo de lucro, presidida por Carlos Solchaga, nació en 2008 de la mano de Francisco Mangado y cuenta con sedes permanentes en Pamplona y Madrid.

La Fundación incluye entre sus fines fundacionales la promoción del debate sobre la arquitectura y la ciudad en un ámbito social más amplio que el estrictamente ligado al trabajo arquitectónico, investigar las relaciones interdisciplinarias de la arquitectura con otras áreas de estudio y creación, organizar exposiciones, ciclos, talleres y debates; patrocinar premios y becas y, en general, desarrollar todas aquellas actividades que contribuyan a mejorar la calidad de la arquitectura y el desarrollo urbano en la sociedad actual así como otros fines recogidos en sus estatutos.

Son objetivos compartidos por la compañía que dedica una buena parte de su presupuesto a colaborar con asociaciones y entidades que trabajan en el fomento de la arquitectura sostenible y la rehabilitación con criterios de eficiencia energética.

Gracias al acuerdo, Knauf figurará como patrocinador principal de cuantas conferencias, encuentros, congresos, publicaciones y actividades de todo tipo desarrolle la Fundación.

La fundación entiende que la arquitectura tiene que interactuar con otras disciplinas de la creación, el pensamiento o la economía, ofreciendo un servicio que articula, condiciona y facilita la vida de los ciudadanos. Por eso mismo, la Fundación incorpora el saber de urbanistas, sociólogos, pensadores, científicos y artistas.



Francisco Mangado

KNAUF COLABORA CON ASPRIMA EN SUS PREMIOS 2016

Knauf va a colaborar con los premios que anualmente convoca ASPRIMA, la Asociación de Promotores Inmobiliarios de Madrid. Los premios ASPRIMA-SIMA 2016, son el referente para el reconocimiento público a nivel nacional de las mejores iniciativas del sector inmobiliario.

Knauf patrocina la categoría de **“Mejor iniciativa de eficiencia energética en proyectos inmobiliarios”** en la que se valorarán especialmente aquellos proyectos inmobiliarios que desde su diseño contribuyan al ahorro energético mediante la implantación de medidas activas y pasivas para la reducción del consumo.

La asociación madrileña organiza estos premios, que cumplen su 18ª edición, de forma conjunta con SIMA, el Salón Inmobiliario Internacional de Madrid.

Los premios constan de seis categorías en las que serán premiados los mejores proyectos en actuaciones residenciales y



no residenciales, la rehabilitación, eficiencia energética de edificios, campañas de marketing e iniciativas en RSC.

Categorías

- Mejor actuación inmobiliaria en vivienda de nueva construcción
- Mejor actuación inmobiliaria no residencial de nueva construcción
- Mejor actuación inmobiliaria en rehabilitación integral de edificios
- Mejor iniciativa de eficiencia energética en proyectos inmobiliarios
- Mejor campaña de marketing de producto/servicio de empresas inmobiliarias
- Mejor iniciativa de Responsabilidad Social Corporativa

El 8 de abril de 2016 es la fecha final para la recepción de candidaturas que deben incluir la documentación exigida para cada proyecto candidato. El 5 de mayo, se darán a conocer los galardonados en la Gala de entrega de los Premios Asprima-SIMA 2016.

Las bases de este concurso pueden consultarse en la página Web de Asprima: www.asprima.es

Knauf premiará la mejor iniciativa de eficiencia energética en proyectos inmobiliarios, reconociendo aquellas medidas que fomenten el ahorro de energía y el respeto medioambiental



Knauf apuesta
por la tecnología BIM
Knauf commitment
to BIM technology

 www.knauf.es



www.knauf.es

FACHADAS
AQUAPANEL

TABIQUES

TECHOS

TRASDOSADOS

SUELOS

