



Trampillas Knauf

Las que mejor se adaptan

LA GAMA MÁS AMPLIA DEL MERCADO

ÍNDICE

- 04 DOS GAMAS PARA RESPONDER A TODAS LAS SITUACIONES
- 06 TRAMPILLAS MÁS QUE CLÁSICAS
 - 07 Trampilla Knauf BASIC
 - 07 Trampilla Knauf PLUS
 - 08 Trampilla Knauf RONDO
 - 09 Trampilla Knauf STAR
 - 09 Trampilla Knauf REVO LINIE
- 10 TRAMPILLAS TÉCNICAS PARA SISTEMAS ESPECIALES
 - 11 Trampilla Knauf REVO CLEANEO
 - 11 Trampilla Knauf REVO ESTANCA P/A
 - 12 Trampilla Knauf F-TEC ESTANCA P/A/H
 - 13 Trampilla Knauf REVO F-TEC DRYSTAR
 - 14 Trampilla Knauf REVO SAFEBOARD
 - 15 Trampilla Knauf REVO AQUAPANEL
- 16 TRAMPILLAS A MEDIDA
- 18 TRAMPILLAS RESISTENTES AL FUEGO
 - 19 Trampilla Knauf CORTAFUEGO TEC EI 60
 - 19 Trampilla Knauf CORTAFUEGO TEC EI 90
 - 20 Trampilla Knauf CORTAFUEGO TEC EI 120
 - 20 Trampilla Knauf CORTAFUEGO TRAS EI₂ 60
 - 21 Trampilla Knauf CORTAFUEGO TRAS EI₂ 90
 - 21 Trampilla Knauf CORTAFUEGO TRAS EI₂ 120
- 22 TRAMPILLAS METÁLICAS
 - 23 Trampilla Knauf METÁLICA CIERRE RÁPIDO
 - 23 Trampilla Knauf METÁLICA CON LLAVE

UNA GAMA MUY AMPLIA

Knauf dispone de la gama más amplia del mercado para responder perfectamente a todo tipo de situaciones ya sea techos o tabiques.



Las trampillas Knauf

Una solución para cada techo o trasdosado

Diseño que se adapta a todos los sistemas corrientes de techo en placa de yeso laminado. Se puede instalar de manera vertical u horizontal. Las trampillas Knauf ofrecen una amplia gama de soluciones con el fin de responder, con precisión, a todas las necesidades de un proyecto. De una calidad ejemplar cuidando cada detalle, permitiendo una capacidad de adaptación a las diversas situaciones. Metálica o en placa, con Knauf tiene varias alternativas de selección y la garantía de encontrar la trampilla más adecuada.

Trampillas Knauf: Presentación

Las trampillas Knauf dan respuesta a todas las necesidades, para un acceso fácil ya sea a instalaciones técnicas, conductos sanitarios o cables eléctricos. Están disponibles en medidas estándar o en el caso de medidas especiales bajo pedido.

Trampillas Knauf: ¿Qué ventajas?

- Trampillas en placa para una adaptación perfecta en todas las situaciones
- Trampillas metálica con o sin llave
- Modelos especiales para una creatividad sin límites
- Trampillas técnicas para dar respuestas a la normativa y requisitos más exigentes



Variedad de la gama Knauf

- + Diversidad de soluciones
- + Ergonómica y funcional
- + Estética y diseño
- + Estanqueidad y seguridad
- + Fácil de colocar y utilizar

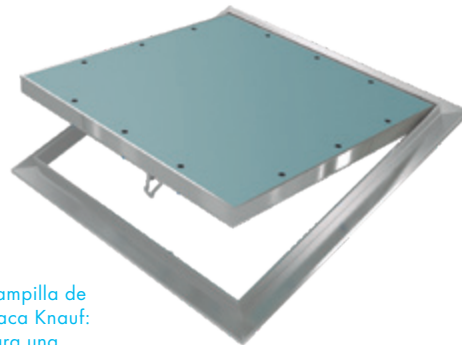
DOS GAMAS PARA RESPONDER A TODAS LAS SITUACIONES

▶ TRAMPILLA DE PLACA KNAUF

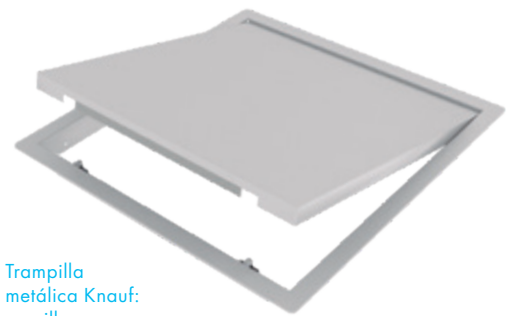
- Para un acabado perfecto en todas las situaciones (trampilla clásica)
- Para cumplir las normas de seguridad y los requisitos más exigentes (trampilla técnica)

▶ TRAMPILLA METÁLICA KNAUF

- Una solución básica y rápida (trampilla clásica)
- Creatividad sin límites y creaciones originales (trampilla especial)



Trampilla de placa Knauf: para una óptima adaptación a todas las situaciones



Trampilla metálica Knauf: sencilla y funcional

Amplia selección
de trampillas Knauf



Una respuesta para diversas soluciones

Las trampillas se adaptan a los diferentes sistemas, techo, tabique, trasdosado. Fácil de instalar, discretas e ideales para soluciones técnicas. Estas trampillas ofrecen infinitas posibilidades a arquitectos, constructoras e instaladores.

► UN ACABADO IMPECABLE

► FÁCIL DE ABRIR Y CERRAR

► UNA INTEGRACIÓN UNIVERSAL

		KNAUF BASIC	KNAUF PLUS	KNAUF RONDO	KNAUF STAR	KNAUF REVO LINE	KNAUF REVO CLEANEO	KNAUF REVO ESTANCA P/A	KNAUF F-TEC ESTANCA P/A/H	KNAUF CORTAFUEGO TEC EI 60'	KNAUF CORTAFUEGO TEC EI 90'	KNAUF CORTAFUEGO TEC EI 120'	KNAUF CORTAFUEGO TRAS EI ₂ 60'	KNAUF CORTAFUEGO TRAS EI ₂ 90'	KNAUF CORTAFUEGO TRAS EI ₂ 120'	KNAUF METÁLICA CIERRE RÁPIDO	KNAUF METÁLICA CON LLAVE	
Dimensiones	200x200 mm a 600x600 mm	✓	✓		✓	✓	1	✓	✓	✓	1	1	1	1	1	✓	✓	
	Medidas mayores 600x600 mm	✓			✓	✓	✓	✓	✓	✓	✓	✓	✓	✓	✓	✓	✓	
	Diámetro Ø300/400/600 mm			✓														
	Formas especiales				✓		✓											
	Placa 12,5 mm	✓	✓	✓	✓	✓	✓	✓	✓								✓	
	Placa 15 mm		Op		Op	Op											✓	
	Otro espesor de placa en mm		Op		Op	Op		Op	Op	30	37,5	50	30	37,5	50	<25	<25	
Cierre	Presión	✓	✓	✓	✓	✓	✓	✓	✓	✓	✓	✓	✓	✓	✓	✓		
	Llave de seguridad				Op					✓	✓	✓	✓	✓	✓	Op	✓	
Acabado	Placa Cleaneo Akustik						✓											
	Metálica prelacada RAL 9016																✓	✓
	Placa hidrofugada	✓	✓	✓	✓													
	Placa Diamant					✓		✓	✓									
	Atornillada			✓	✓					✓	✓	✓	✓	✓	✓			
	Encolada hasta 600x600 mm	✓	✓			✓	✓	✓	✓									
	Junta de goma				Op			✓	✓									
Otros colores																✓		
Estanquidad	Aire y polvo (P/A) certificada							✓		✓	✓	✓	✓	✓	✓	Op		
	Aire, polvo, humo (P/A/H) Certificada								✓									
Aplicación	Techo	✓	✓	✓	✓	✓	✓	✓	✓	✓	✓	✓				✓	✓	
	Trasdosado/Tabique	✓	✓		✓	✓		✓	✓				✓	✓	✓	✓	✓	

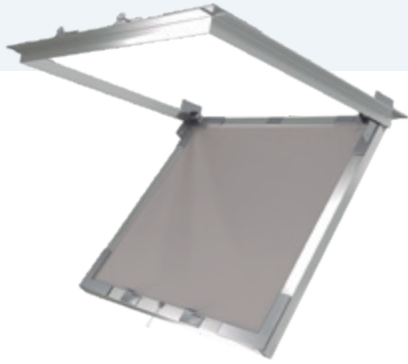
Op Opcional

¹ A partir de 300x300 mm



TRAMPILLAS MÁS QUE CLÁSICAS

Trampillas universales que se adaptan a cualquier sistema convencional de placa de yeso laminado, de una forma sencilla y rápida. Se integran perfectamente, disimulando de una forma eficaz su incorporación en el sistema.

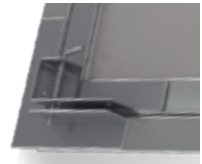


TRAMPILLA KNAUF BASIC

La trampa más estándar, para una solución rápida con un acabado perfecto y preciso. Dispone de unos pasadores para facilitar el mantenimiento y manipulado de la trampa.

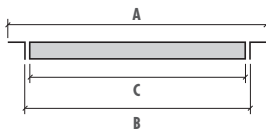
Características principales:

- Para espesor de placa 12,5 mm
- Formatos desde 200x200 mm a 600x600 mm
- Acabado con placa **Knauf hidrófuga**
- Placa encolada
- Marco de aluminio
- Apertura fácil por clipado
- Pasadores de seguridad para descuelgue de la tapa
- Para tabique/trasdosado/techo

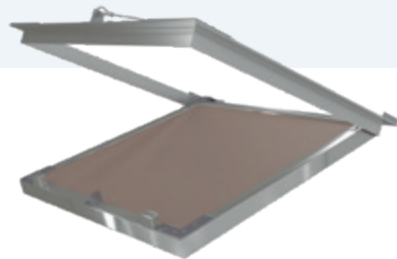
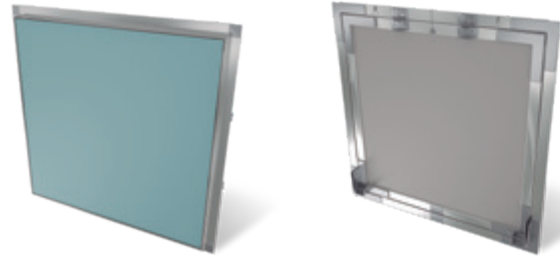


Detalle pasador de seguridad
(Para 200x200 el pasador es más reducido)

Dimensiones (mm)	A	B	C
200x200	254x254	200x200	197x197
300x300	354x354	300x300	297x297
400x400	454x454	400x400	397x397
500x500	554x554	500x500	497x497
600x600	654x654	600x600	597x597



Para el montaje, reservar hueco: $B + 2 \times 5$ mm



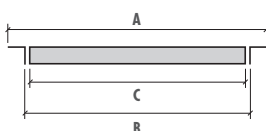
TRAMPILLA KNAUF PLUS

Trampa reforzada para espesores de placa a partir de 15 mm. Marco más robusto y sistema de cierre rápido.

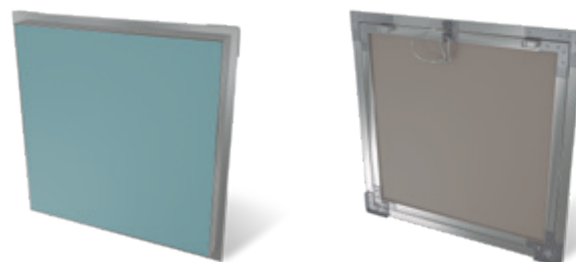
Características principales:

- Para espesor de placa de 15 mm y 2x12,5 mm
- Formatos desde 200x200 mm a 600x600 mm
- Acabado con placa **Knauf hidrófuga**
- Placa encolada
- Marco de aluminio
- Apertura fácil por clipado
- Cadena de seguridad
- Para tabique/trasdosado/techo

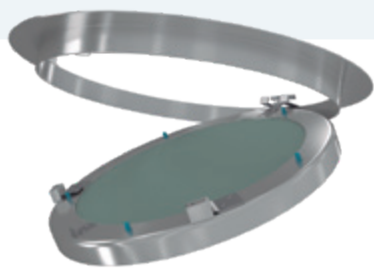
Dimensiones (mm)	A	B	C
200x200	243x243	200x200	195x195
300x300	343x343	300x300	295x295
400x400	443x443	400x400	395x395
500x500	543x543	500x500	495x495
600x600	643x643	600x600	595x595



Para el montaje, reservar hueco: $B + 2 \times 3$ mm



TRAMPILLA KNAUF RONDO



Trampilla redonda para techo con placa de yeso laminado de 12,5 mm.

Características principales:

- Diámetro 300, 400 y 600 mm
- Acabado con placa **Knauf hidrófuga**
- Placa atornillada
- Marco de aluminio
- Apertura fácil por clipado
- Para techo

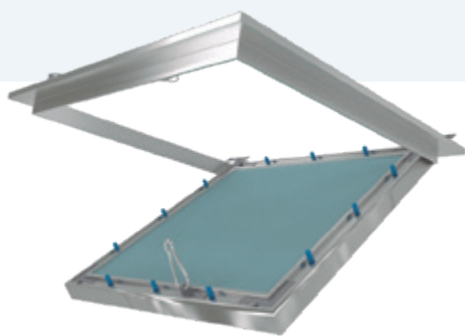
UNA
ESTÉTICA
ÚNICA



Integración perfecta en el sistema



TRAMPILLA KNAUF STAR



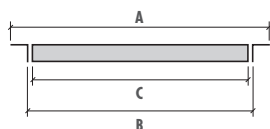
Trampilla de dimensiones especiales. El marco de la trampilla está reforzado para mayor resistencia y garantizar una planeidad perfecta. Para espesores de placa de yeso laminado de 12,5, 15 y 25 mm. Formatos estándar desde 800x800 hasta 1200x1200 (de 100x100 mm) o bien medidas especiales como por ejemplo 2400x300 mm. Es la trampilla estrella para cualquier complejidad que pueda haber en una obra de forma, tamaño, espesor...

Características principales:

- Formatos desde 800x800 mm a 1200x1200 mm
- Posibilidad de medidas especiales
- Acabado con placa **Knauf hidrófuga**
- Placa atornillada
- Marco de aluminio reforzado
- Apertura fácil por clipado
- Para tabique/trasdoso/techo
- Opción a variables de espesor, forma, con junta de goma...

Dimensiones (mm)	A	B	C
800x800	845x845	795x795	788x788

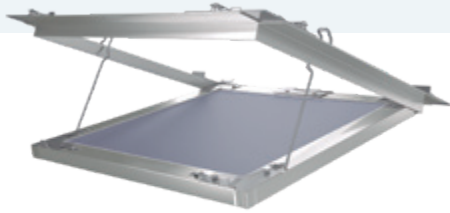
Ejemplo de dimensiones. Medidas especiales y formas bajo pedido



Para el montaje,
reservar hueco:
 $B + 2 \times 3 \text{ mm}$



TRAMPILLA KNAUF REVO LINE



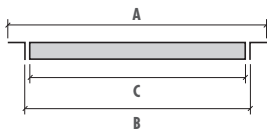
Trampilla de mayor prestación para los más exigentes. La trampilla clásica de gama alta, marcos reforzados y ajustados con precisión. Dispone de sistema para evitar que la trampilla se desajuste y quede la tapa perfectamente alineada.

Características principales:

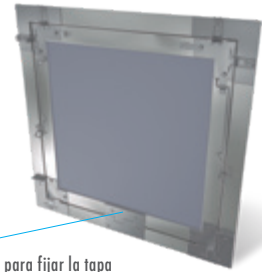
- Espesor de placa 12,5 mm
- Formatos desde 200x200 mm a 600x600 mm
- Acabado con placa **Knauf Diamant**
- Placa encolada
- Marco de aluminio reforzado
- Apertura fácil por clipado
- Para tabique/trasdosado/techo
- Otras dimensiones bajo demanda

Dimensiones (mm)	A	B	C
200x200	240x240	200x200	195x195
300x300	340x340	300x300	295x295
400x400	440x440	400x400	395x395
500x500	540x540	500x500	495x495
600x600	640x640	600x600	595x595

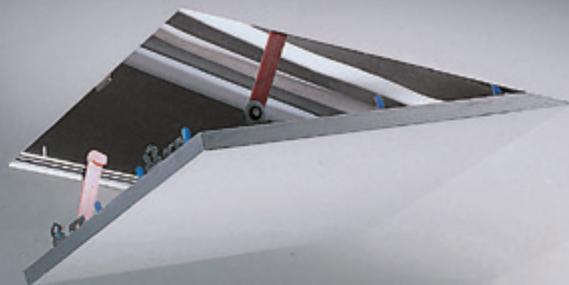
Medidas especiales bajo pedido



Para el montaje,
reservar hueco:
 $B + 2 \times 5 \text{ mm}$



Sistema para fijar la tapa
de la trampilla y no se
mueva lateralmente.

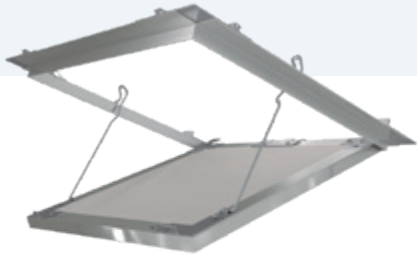




TRAMPILLAS TÉCNICAS PARA SISTEMAS ESPECIALES

Cualquier sistema especial, requiere de una trampilla que se adapte. Knauf dispone de las soluciones adecuadas para cada tipo de exigencia.

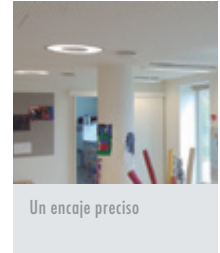
TRAMPILLA KNAUF REVO CLEANEO



Especiales para techos con placa Knauf Cleaneo Akustik.

Características principales:

- Formatos desde 300x300 mm a 600x600 mm
- Acabado con placa **Knauf Cleaneo Akustik** 8/18R, 8/18Q, 12/25R y 12/25Q
- Placa encolada
- Marco de aluminio
- Apertura fácil por clipado
- Para techo
- Otras perforaciones bajo pedido: 6/18R, 10/23R, 15/30R, 20/42R, 8/12/50R y 12/20/66R



Un encaje preciso

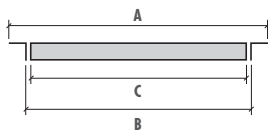
LAS PERFORACIONES QUEDAN PERFECTAMENTE ALINEADAS CON EL RESTO DEL TECHO CLEANEO AKUSTIK

Dimensiones (mm)	A	B	C	D
8/18R y 8/18Q	307x307	415x415	505x505	613x613
12/25R y 12/25Q	301x301	401x401	501x501	613x613

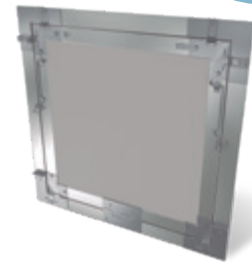
Otras perforaciones y dimensiones consultar.



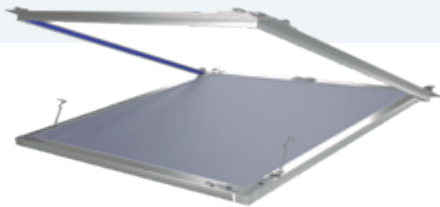
8/18R	8/18Q	8/12/50R
12,25R	12/25Q	12/20/66R
6/18R		
10/23R		
15/30R		
20/42R		



Para el montaje, reservar hueco: $B + 2 \times 2 \text{ mm}$



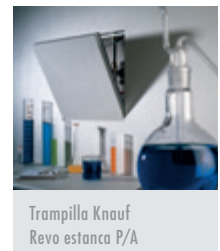
TRAMPILLA KNAUF REVO ESTANCA P/A



Trampilla estanca al polvo y aire (P/A) según norma DIN EN 1026 + 12207, clase 3 para espesor de placa de 12,5 mm y 2x12,5 mm.

Características principales:

- Formatos desde 200x200 mm a 1200x1200 mm
- Acabado con placa **Knauf Diamant**
- Placa encolada hasta 600x600
- Marco de aluminio
- Apertura fácil por clipado
- Para techo/trasdoso/tabique
- **Estanquidad al polvo y aire. Clase 3 según DIN EN 1026 + 12207**

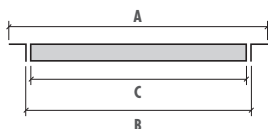


Trampilla Knauf Revo estanca P/A

ESTANCA CLASE 3

Dimensiones (mm)	A	B	C
200x200	240x240	200x200	195x195
300x300	340x340	300x300	295x295
400x400	440x440	400x400	395x395
500x500	540x540	500x500	495x495
600x600	640x640	600x600	595x595

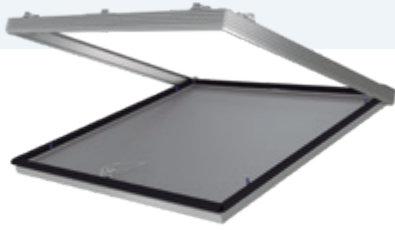
Hueco libre de paso: dimensión -35 mm



Para el montaje, reservar hueco: $B + 2 \times 10 \text{ mm}$



TRAMPILLA KNAUF F-TEC ESTANCA P/A/H



Trampilla estanca al polvo, aire y humo (P/A/H) según norma DIN EN 1026 + 12207, clase 4. La misma trampilla se puede adaptar a espesores de placa de 12,5 mm, 18, 25 mm y 30 mm.

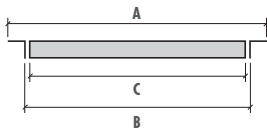
Características principales:

- Formatos desde 300x300 mm a 800x800 mm
- Acabado con placa **Knauf Diamant**
- Placa encolada
- Marco de aluminio
- Preparada para Q4
- Apertura fácil por clipado
- Para techo/trasdosado/tabique
- **Estanquidad al polvo, aire y humo según DIN EN 1026 + 12207 y presión, succión y humo según DIN 18095**

ESTANCA
CLASE 4

Dimensiones (mm)	A	B	C
200x200	240x240	200x200	195x195
300x300	340x340	300x300	295x295
400x400	440x440	400x400	395x395
500x500	540x540	500x500	495x495
600x600	640x640	600x600	595x595

Prueba de estanquidad al aire a 600 Pa de presión y succión
Hueco libre de paso: dimensión -35 mm

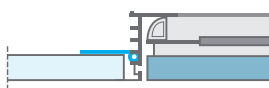


Para el montaje,
reservar hueco:
B + 2 x 10 mm

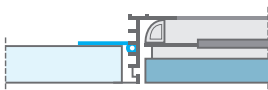


Trampilla adaptable

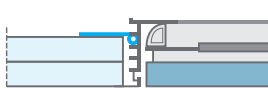
■ 12,5mm



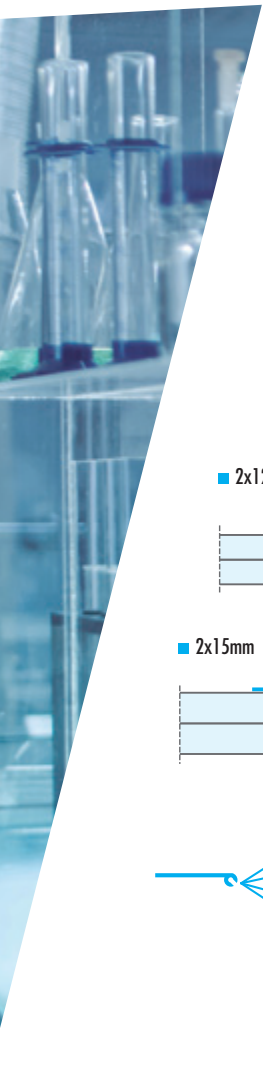
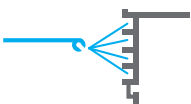
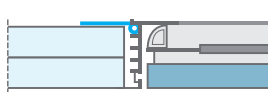
■ 18mm



■ 2x12,5mm / 25mm

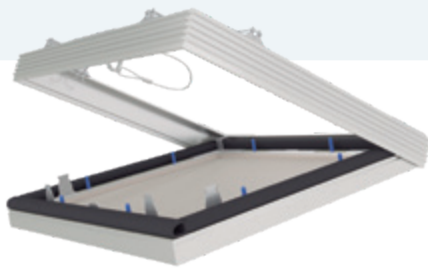


■ 2x15mm

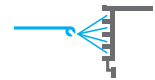




TRAMPILLA KNAUF F-TEC DRYSTAR



Trampilla para sistemas con placa Knauf Drystar, especial para zonas de gran humedad. La misma trampilla sirve para diferentes espesores de placa 12,5 y 25 mm. Estanca al polvo y al aire clase 4 según DIN EN 1026 + 12207.



Trampilla adaptable

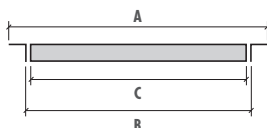
Características principales:

- Para espesores de placa 12,5/25
- Formatos desde 300x300 mm a 800x800 mm
- Acabado con placa **Knauf Drystar**
- Marco de aluminio
- Apertura fácil por clipado
- Para techo/trasdosado/tabique
- Posibilidad de instalarla en sistema de obra tradicional
- **Estanca al polvo y al aire clase 4 según DIN EN 1026 + 12207**

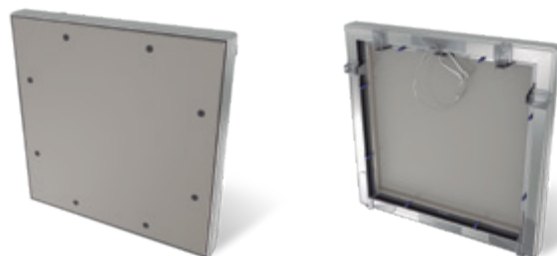
**ESTANCA
CLASE 4**

Dimensiones (mm)	A	B	C
300x300	340x340	300x300	295x295
400x400	440x440	400x400	395x395
500x500	540x540	500x500	495x495
600x600	640x640	600x600	595x595

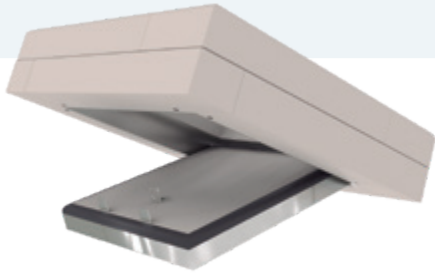
Hueco libre de paso: dimensión -35 mm



Para el montaje,
reservar hueco:
B + 2 x 10 mm



TRAMPILLA KNAUF SAFEBOARD



Trampilla para sistemas con placa Knauf Safeboard, especial para zonas donde se requiera protección radiológica mediante sistemas Knauf Safeboard. La trampilla puede ser configurada en varios espesores 12,5, 25 y 37,5 mm en función de la necesidad de protección radiológica. Estanca al polvo y al aire clase 3 según DIN EN 1026 + 12207.

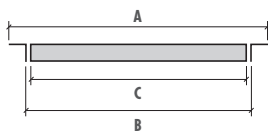
Características principales:

- Para espesores de placa 12,5/25/37,5
- Composiciones:
 - 1xSafeboard
 - 2xSafeboard
 - 1xSafeboard+1xDiamant
 - 2xSafeboard+1xDiamant
- Formatos desde 300x300 mm a 600x600 mm
- Acabado con placa **Knauf Safeboard/Diamant**
- Marco de aluminio
- Apertura fácil por clipado
- Para techo/trasdado/tabique
- **Estanca al polvo y al aire clase 3 según DIN EN 1026 + 12207**

ESTANCA
CLASE 3

Dimensiones (mm)	A	B	C	D
300x300	464x464	340x340	300x300	295x295
400x400	564x564	440x440	400x400	395x395
500x500	664x664	540x540	500x500	495x495
600x600	764x764	640x640	600x600	595x595

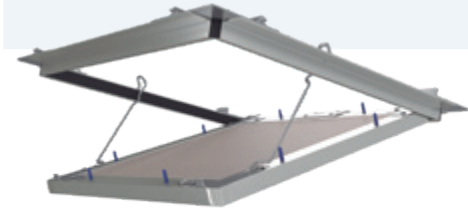
Hueco libre de paso: dimensión -86 mm



Para el montaje,
reservar hueco:
B + 2 x 82 mm



TRAMPILLA KNAUF AQUAPANEL



Trampilla para sistemas con placa Knauf Aquapanel Indoor con resistencia a las salpicaduras de agua según ensayo BB0215069 LGA Bavaria. Trampilla hermética clase 4 según norma DIN EN 1026 y DIN EN 12207 y al humo según DIN 18095. La trampilla puede ser configurada en varios espesores 12,5 y 25 mm en función del sistema donde se integre.

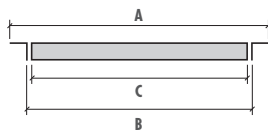
Características principales:

- Para espesores de placa 12,5/25
- Formatos desde 300x300 mm a 600x600 mm
- Acabado con placa **Knauf Aquapanel Indoor**
- Marco de aluminio
- Placa atornillada
- Apertura fácil por clipado
- Para techo/trasdosado/tabique

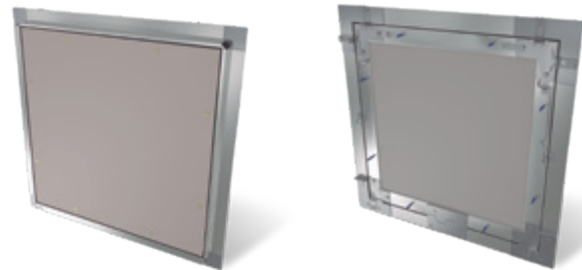
ESTANCA
CLASE 4

Dimensiones (mm)	A	B	C
200x200	240x240	200x200	195x195
300x300	340x340	300x300	295x295
400x400	440x440	400x400	395x395
500x500	540x540	500x500	495x495
600x600	640x640	600x600	595x595

Hueco libre de paso: dimensión -35 mm



Para el montaje,
reservar hueco:
B + 12 mm





TRAMPILLAS A MEDIDA

Trampillas que se adaptan a la imaginación, sólo es cuestión de solicitarlo. Knauf ofrece una gran gama de trampillas que es difícil no encontrar una solución.



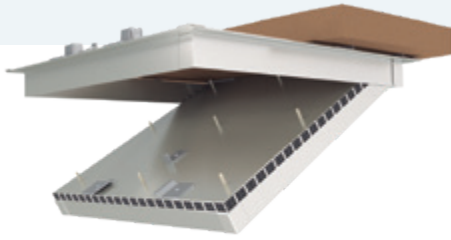


TRAMPILLAS RESISTENTES AL FUEGO

Máxima protección al fuego, variedad de trampillas para techos, trasdosados y tabiques hasta EI₂ 120' para techos conforme norma UNE-EN 1364-2 y para trasdosados y tabiques UNE-EN 1634-1 y clasificación UNE-EN 13501-2.

En el caso de las trampillas para trasdosados, el aislamiento térmico (factor I) se puede medir y clasificar de dos maneras, representadas por los subíndices 1 y 2 de dicho factor. Las diferentes reglamentaciones nacionales europeas exigen una u otra clasificación. El CTE DB-SI exige para accesos I₂.

TRAMPILLA KNAUF CORTAFUEGO TEC EI 60'



Trampilla resistente al fuego EI 60, norma según UNE EN 1364-2, con dimensión máxima certificada 700x700 mm y con una superficie no mayor de 0,6 m². Espesor total de placa 30 mm. Para techos suspendidos.

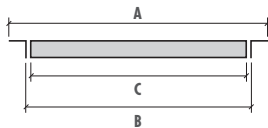
Características principales:

- Formatos desde 400x400 mm a 700x700 mm. Formato rectangular 600x1000 mm
- Composición especial con placa **Knauf**
- Marco de acero
- Apertura fácil por clipado y llave de seguridad (a partir de 600x600 mm)
- Para techos Knauf EI 60'
- Fuego desde abajo

Dimensiones (mm)	A	B	C
400x400	454x454	400x400	396x396
500x500	554x554	500x500	496x496
600x600	654x654	600x600	596x596

Ejemplo de dimensiones.

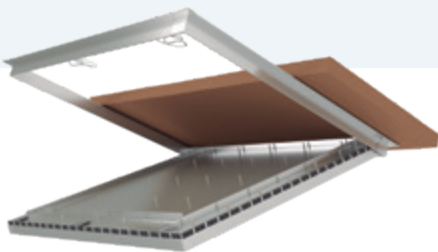
Hueco libre de paso: dimensión -15 mm



Para el montaje,
reservar hueco:
 $B + 2 \times 5 \text{ mm}$



TRAMPILLA KNAUF CORTAFUEGO TEC EI 90'



Trampilla resistente al fuego EI 90, norma según UNE EN 1364-2, con dimensión máxima certificada 800x800, para espesor de techo de 37,5 mm. Para techos suspendidos.

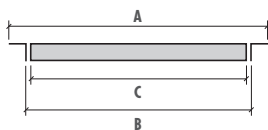
Características principales:

- Formatos desde 300x300 mm a 800x800 mm
- Composición especial con placa **Knauf**
- Marco de acero
- Apertura fácil por clipado y llave de seguridad (a partir de 600x600 mm)
- Para techos Knauf EI 90'
- Fuego desde abajo
- Ensayo n° 071414-005

Dimensiones (mm)	A	B	C
400x400	454x454	400x400	396x396
500x500	554x554	500x500	496x496
600x600	654x654	600x600	596x596

Ejemplo de dimensiones.

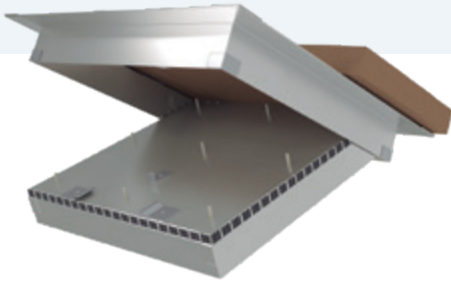
Hueco libre de paso: dimensión -15 mm



Para el montaje,
reservar hueco:
 $B + 2 \times 5 \text{ mm}$



TRAMPILLA KNAUF CORTAFUEGO TEC EI 120'



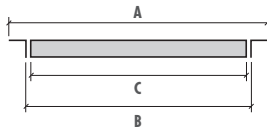
Trampilla resistente al fuego EI 120, norma según UNE EN 1364-2, para techos suspendidos con dimensión máxima certificada 800x800 mm, para espesor de techo de 50 mm.

Características principales:

- Formatos desde 300x300 mm a 800x800 mm
- Composición especial con placa **Knauf**
- Marco de acero
- Apertura fácil por clipado y llave de seguridad (a partir de 600x600)
- Para techo Knauf EI 120'
- Fuego desde abajo
- Ensayo n° 071414-004

Dimensiones (mm)	A	B	C
400x400	454x454	400x400	396x396
500x500	554x554	500x500	496x496
600x600	654x654	600x600	596x596

Ejemplo de dimensiones.
Hueco libre de paso: dimensión -15 mm



Para el montaje,
reservar hueco:
 $B + 2 \times 5$ mm



TRAMPILLA KNAUF CORTAFUEGO TRAS EI₂ 60'



Trampilla resistente al fuego EI₂ 60 según Norma UNE EN 1634-1. Dimensión ensayada 600x1200 mm, para trasdosado o tabique con espesor de placa de yeso laminado total de 30 mm. Para mayores dimensiones, consultar.

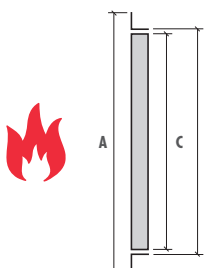
Características principales:

- Formatos desde 300x300 mm a 600x1200 mm
- Composición especial con placa **Knauf**
- Marco de acero
- Apertura fácil por clipado y llave de seguridad
- Para Trasdosado/Tabique Knauf EI₂ 60'
- Fuego por ambos lados
- Ensayo n° 071414-002
- Clasificación I₂ según norma EN 13501-2

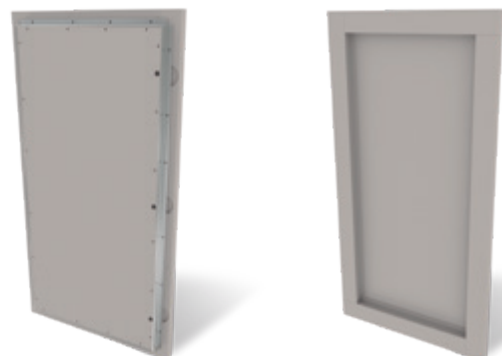
TRAMPILLA
EI₂ 60'

Dimensiones (mm)	A	B	C
400x400	475x475	400x400	403x403
500x500	575x575	500x500	503x503
600x600	675x675	600x600	603x603

Ejemplo de dimensiones.
Hueco libre de paso: dimensión -75 mm



Para el montaje,
reservar hueco:
 $B + 2 \times 5$ mm





TRAMPILLA KNAUF CORTAFUEGO TRAS EI₂ 90'

Trampilla resistente al fuego EI₂ 90 según Norma UNE EN 1634-1. Dimensión ensayada 600x1200 mm, para trasdosado o tabique con espesor de placa de yeso laminado total de 37,5 mm. Para mayores dimensiones, consultar.

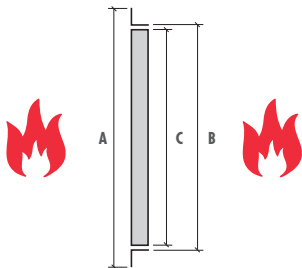
Características principales:

- Formatos desde 400x400 mm a 600x1200 mm
- Composición especial con placa **Knauf**
- Marco de acero
- Apertura fácil por clipado y llave de seguridad
- Para trasdosado/tabique Knauf EI₂ 90'
- Fuego desde ambos lados
- Ensayo n° 071414-003
- Clasificación I₂ según norma EN 13501-2

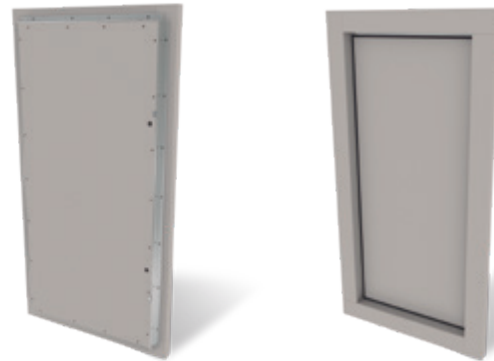
TRAMPILLA
EI₂ 90'

Dimensiones (mm)	A	B	C
400x400	475x475	400x400	394x394
500x500	575x575	500x500	494x494
600x600	675x675	600x600	594x594

Ejemplo de dimensiones.
Hueco libre de paso: dimensión -75 mm



Para el montaje,
reservar hueco:
B + 2 x 5 mm



TRAMPILLA KNAUF CORTAFUEGO TRAS EI₂ 120'

Trampilla resistente al fuego EI₂ 120 según Norma UNE EN 1634-1. Dimensión ensayada 600x1200 mm, para trasdosado o tabique con espesor de placa de yeso laminado total de 50 mm. Para mayores dimensiones, consultar.

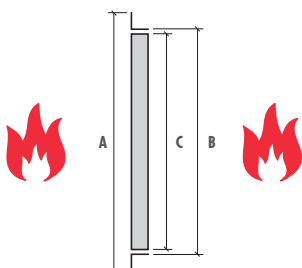
Características principales:

- Formatos desde 400x400 mm a 600x1200 mm
- Composición especial con placa **Knauf**
- Marco de acero
- Apertura fácil por clipado y llave de seguridad
- Para trasdosado/tabique Knauf EI₂ 120'
- Fuego desde ambos lados
- Ensayo n° 071414-001
- Clasificación 2 Clasificación I₂ según norma EN 13501-2

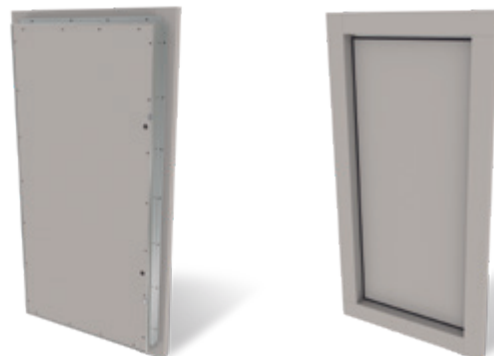
TRAMPILLA
EI₂ 120'

Dimensiones (mm)	A	B	C
400x400	474x474	400x400	394x394
500x500	574x574	500x500	494x494
600x600	674x674	600x600	594x594

Ejemplo de dimensiones.
Hueco libre de paso: dimensión -75 mm



Para el montaje,
reservar hueco:
B + 2 x 5 mm

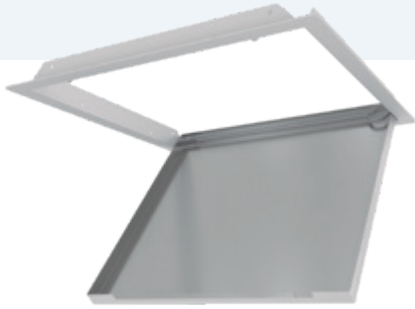




TRAMPILLAS METÁLICAS

Solución de trampilla metálica lacada en blanco RAL 9016 con la posibilidad de poder elegir otros colores bajo pedido. Se adapta tanto a sistemas de placa de yeso laminado hasta 25 mm de espesor como en sistemas tradicionales.

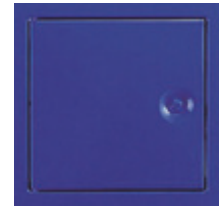
TRAMPILLA KNAUF METÁLICA CIERRE RÁPIDO



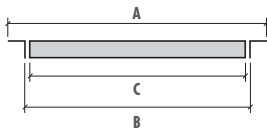
Trampilla metálica prelacada de color blanco RAL 9016. Para espesor de placa hasta 25 mm.

Características principales:

- Formatos desde 200x200 mm a 600x600 mm
- Metálica prelacada blanca
- Apertura fácil por clipado
- Para techo/trasdosado/tabique
- Otras dimensiones bajo demanda
- **Posibilidad de otros colores, formatos y formas**
- Opcional con llave



Opciones de color bajo demanda



Para el montaje, reservar hueco: $B + 2 \times 3 \text{ mm}$



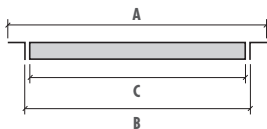
TRAMPILLA KNAUF METÁLICA CON LLAVE



Trampilla metálica prelacada de color blanco RAL 9016. Para espesor de placa hasta 25 mm.

Características principales:

- Formatos desde 200x200 mm a 600x600 mm
- Metálica prelacada blanca
- Cerradura cuadrada
- Apertura mediante llave incluida
- Para techo/trasdosado/tabique



Para el montaje, reservar hueco: $B + 2 \times 5 \text{ mm}$





Advertencias legales:

La información, imágenes y especificaciones técnicas contenidas en este catálogo, aun siendo en principio correctas, salvo error u omisión por nuestra parte, en el momento de su edición, puede sufrir variaciones o cambios por parte de Knauf sin previo aviso. Sugerimos en cualquier caso consultar siempre con nosotros si está interesado en nuestros sistemas.

Los objetos, imágenes y logotipos publicados en este catálogo están sujetos a Copyright y protección de la propiedad intelectual. No podrán ser copiados ni utilizados en otras marcas comerciales.



Edición: 05/2018

03000278





 knauf@knauf.es

 www.knauf.es

 Tel.: 902 440 460 

 www.knauf.pt

 Tel.: 707 503 320 

Trampillas Knauf

Knauf GmbH Sucursal en España
Avda. de Manoteras, 10 Edificio C
28050 Madrid - España
www.knauf.es